

2026
令和8年

悪質商法・詐欺

撃退カレンダー

ごみ収集日程付き

表紙裏面は「香春町ごみの分け方・出し方」一覧が掲載されていますので、表紙を切り取ったあとはポスターとしてご利用ください



世にはびこる 消費者トラブルを成敗!

- 1月 通信販売のトラブル
- 2月 特殊詐欺
- 3月 点検商法
- 4月 暮らしのレスキューサービスのトラブル
- 5月 サポート詐欺
- 6月 SNSがきっかけのトラブル
- 7月 契約切り替えのトラブル
- 8月 住宅工事のトラブル
- 9月 フィッシング詐欺のトラブル
- 10月 架空請求のトラブル
- 11月 還付金詐欺
- 12月 高齢者の消費生活を見守りましょう

●消費相談に関すること

田川郡消費生活センター ... ☎0947-22-9040
(相談日:火・木 9:00~16:00)

消費者ホットライン(全国共通) ... ☎局番なし 188(イヤヤ)

香春町役場 産業振興課 ... ☎0947-32-8406

●ごみ収集に関すること

香春町役場 税務住民課 ... ☎0947-32-8400

ごみカレンダー

下高野2、宮尾2、宮尾3地区

分ければ**資源** 混ぜれば**ごみ**
 ごみの減量と分別にご協力ください



ごみの出し方
 ホームページ
 はこちら

香春町 ごみの分け方・出し方

令和7年9月現在

燃えるごみ	生ごみ・紙くず プラスチック製品・発泡スチロール・草・木くず(50cm以下) くつ・スリッパ		もえるごみ 香春町
資源ごみ(それぞれ分けて出してください)	ペットボトル (調味料・食用油・ドレッシング・シャンプー・洗剤は、燃えるごみへ)	ふた(プラスチックキャップ)、ラベルは外して「燃えるごみ」 	資源ごみ(可燃物) 香春町
	新聞紙 (新聞紙・チラシのみ)		資源ごみ(可燃物) 香春町
	雑誌・雑紙 (感熱紙・カーボン紙・銀紙・油紙は、燃えるごみへ)		資源ごみ(可燃物) 香春町
	紙パック (中にアルミが貼ってあるものは、燃えるごみへ)		資源ごみ(可燃物) 香春町
燃えないごみ	布類 (革製品・わた・ストッキング・羽毛の入ったものは、燃えるごみへ)	空ビン (油のついたビンや汚れのひどいビンは、燃えないごみへ。酒・醤油の一升ビン・ビールビンは、販売店へ)	資源ごみ(不燃物) 香春町
	金属製ふたは「燃えないごみ」、 フタ製ふたとラベルは「燃えるごみ」	金属製ふたは「燃えないごみ」、 フタ製ふたは「燃えるごみ」	資源ごみ(不燃物) 香春町
粗大ごみ	アルミ缶・スチール缶	ダンボール (プラスチック類が貼ってあるものは、燃えるごみへ)	資源ごみ(不燃物) 香春町
	スプレー缶・カセットボンベとも・ガラス・なべ・電球・乾電池・小型家電品		もえないごみ 香春町
粗大ごみ	家具類・布団 いす・つくえ・自転車・こたつ タンス・ストーブ・カーペット・ミシン・たたみ(1/4量に切る)		資源ごみ(不燃物) 香春町

※80cm×100cm×200cm以上の大きさのものは、小さくしてから出してください。

リサイクル品	テレビ・エアコン・洗濯機・衣類乾燥機・冷蔵庫・冷凍庫 (販売店へ、別途リサイクル料等が必要です)	
--------	---	--

処分できない主なごみ	タイヤ・ホイール・バイク・自動車部品・廃油・塗料・バッテリー・農機具・ボタン型電池・土砂・石・灰・レンガ・コンクリートブロック・シンナー・ガソリン・灯油・農薬・劇薬・耐火金庫・消火器・建築廃材・波板(タキロン)・コンパネ・塩ビ管・農業用マルチ・充電型電池など(販売店または専門の処理業者へ) ※品物に変更されることがあります。	
------------	---	--

臨時ごみ・引越しの多量ごみ	引越しなどで一時的に多量のごみが出た場合のごみの個別収集は行っておりません。このような場合は、自分で直接処分場へ持ち込むか許可業者へ依頼してください。	<ul style="list-style-type: none"> ●直接搬入する場合 税務住民課生活環境係の窓口で発行する搬入許可証を持って、さくら環境センター(大任町)に搬入してください。※場所がわからない場合は、窓口でおたずねください。 ●許可業者へ依頼する場合 許可業者に直接連絡し、処分を依頼してください。(別途料金が必要です) ※許可業者の連絡先は、税務住民課生活環境係におたずねください。
---------------	---	--

- ◆ 収集日の朝8:00までに指定された収集場所に出しましょう。
- ◆ 1度に出すごみの量は、1世帯につき指定袋2個以下となるようご協力ください。
- ◆ 必ず分別をしてごみ出しをお願いします。分別が分からない場合はご連絡ください。町ホームページや町LINEから「ごみ分別検索」ができます。

香春町税務住民課生活環境係 TEL 32-8400



通信販売のトラブル



安さにつられてよく見ずに注文したら…

SNSで見かけたサプリメントの広告。「定期しほりなし」と表示されていたため、1回だけの購入だと思い気軽に注文したところ、翌々月も同じ商品が届いてビックリ。改めて広告をよく見てみると、小さく「解約しないかぎり継続する」という表示があることに気づいた。



通販は便利だが、トラブルも多い。広告には細かい文字までしっかり読み、納得してから注文すべし！

こんな手口も

- 定期購入契約の解約を申し出たところ、初回割引価格は最低6回の購入が条件だと言われ、初回割引価格と定価の差額を請求された。
- SNSで有名ブランドバッグを格安で販売するショップを発見。すぐ注文したが、届いたバッグは全くの偽物で、返品したいとメールをしても返事がない。



■ ネット通販では、申し込み前に「最終確認画面※」をよく確認する。

※注文確定直前に表示される、契約内容を確認するための画面

最終確認画面チェックポイント

- ▶ 支払総額はいくらか ▶ 解約・返品はできるか
- ▶ 解約・返品ができる場合の条件やその方法
- ▶ 定期購入が条件になっていないか
- ▶ 定期購入が条件の場合、継続期間や購入回数が決まられているか
- ▶ 引渡予定日や利用規約の内容

最終確認画面のスクリーンショットを保存しましょう！

令和8年
2026年

1月

ごみ出しは
次の事に
気をつけて!!

- 生ごみは水を切って出しましょう。
- ごみはきちんと分別を!
- 収集場所は協力してキレイに使いましょう。
- 充電式電池(リチウムイオン電池など。器具に内蔵されている物を含む)はごみに出さないで。



日	月	火	水	木	金	土
12 日月火水木金土 1 2 3 4 5 6 2025年 7 8 9 10 11 12 13 14 15 16 17 18 19 20 21 22 23 24 25 26 27 28 29 30 31	2 日月火水木金土 1 2 3 4 5 6 7 8 9 10 11 12 13 14 15 16 17 18 19 20 21 22 23 24 25 26 27 28	memo		1 元日 わぎえの里 定休日	2 わぎえの里 定休日	3 わぎえの里 定休日
4	5 可燃	6	7	8 ピンペット 可燃	9 紙類 布類	10
11	12 成人の日 可燃	13	14	15 わぎえの里 まごころみれセンター 心配ごと相談 可燃 10時~15時・香泉荘	16	17
18	19 可燃	20	21	22 可燃	23	24
25	26 年 不燃 可燃	27	28	29 可燃	30	31

●消費相談に関すること

田川郡消費生活センター … ☎0947-22-9040
(相談日:火・木 9:00~16:00)

消費者ホットライン(全国共通) … ☎局番なし 188(イヤヤ)

香春町役場 産業振興課 … ☎0947-32-8406

●ごみ収集に関すること

香春町役場 税務住民課 … ☎0947-32-8400

ごみカレンダー

下高野2、宮尾2、宮尾3地区



特殊詐欺



「警察です」と言われてパニックになり...

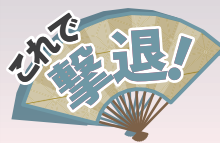
突然かかってきた「〇〇警察署のA」を名乗る電話。「あなたも逮捕される」と言われてビックリ。あわてて指定された口座にインターネットバンキングでお金を振り込んだ。ところが後日、〇〇警察署の代表番号に電話をすると、Aという警察官はいないと言われ...



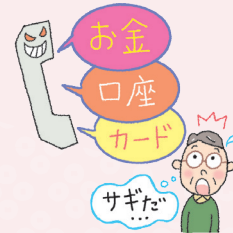
会ったこともない相手が電話で「警察だ」と名乗っても、信じるべからず！
落ち着いて、冷静に判断すべし！

こんな手口も

- 電話で金融機関職員などを名乗り「キャッシュカードの交換が必要。後で職員が自宅にとりにいく」などと言う。
- 電話で自治体や年金事務所などの職員をかたり「還付金がある」と言ってATMに誘導する。
- 自称警察官や弁護士、金融機関職員などが次々と電話に出てくる。



- 知らない番号からの電話には出ない。
- 固定電話は常に留守番電話の設定にし、必要な電話だけ折り返しかけるようにする。
- 電話で「お金」「口座」「キャッシュカード」などの話が出たら、すぐに詐欺を疑う。
- どんな理由でも、知らない人に現金を送ったり、カードを預けたりしない。
- 不安なときは家族や知人、警察などに相談する。



令和8年
2026年

2月

ごみ出しは
次の事に
気をつけて!!

- 生ごみは水を切って出しましょう。
- ごみはきちんと分別を!
- 収集場所は協力してキレイに使いましょう。
- スプレー缶等は火気の無い場所で、必ず中身を出し切り、不燃ごみで。



日	月	火	水	木	金	土
1	2 可燃	3	4	5 ピン 可燃	6	7
8	9 可燃	10	11 建国記念の日	12 可燃	13 紙類 布類	14
15 わぎえ の里 まごころみれデー	16 可燃	17	18	19 可燃	20	21
22	23 天皇誕生日 缶 不燃 可燃	24	25	26 可燃	27 粗大	28

memo

1	日	月	火	水	木	金	土	3	日	月	火	水	木	金	土
					1	2	3		1	2	3	4	5	6	7
	4	5	6	7	8	9	10		8	9	10	11	12	13	14
	11	12	13	14	15	16	17		15	16	17	18	19	20	21
	18	19	20	21	22	23	24		22	23	24	25	26	27	28
	25	26	27	28	29	30	31		29	30	31				

●消費相談に関すること
田川郡消費生活センター ... ☎0947-22-9040
(相談日:火・木 9:00~16:00)
消費者ホットライン(全国共通) ... ☎局番なし 188(イヤヤ)
香春町役場 産業振興課 ... ☎0947-32-8406

●ごみ収集に関すること
香春町役場 税務住民課 ... ☎0947-32-8400

ごみカレンダー
下高野2、宮尾2、宮尾3地区



点検商法



「交換しなければ火事になる」とおどされ…

前もって電話で「〇〇電力の委託」と連絡があったので、安心して点検業者を家に入れた。しかし点検後「すぐに交換しなければ漏電で火事になる」と言われ、あわててその場で交換工事を契約。ところが後になって〇〇電力とは全く関係のない会社だとわかった…。



相手に何を言われても、その場ですぐに契約するのは厳禁！
契約は一人で決めず、必ず誰かに相談すべし！

こんな手口も

- 「近所で工事をするのであいさつに来た」と訪問し、「屋根瓦がずれているので無料で点検する」「このままだと危ない」などと言って工事の契約をせまる。
- 給湯器や太陽光発電システムなどの点検を理由にする手口も増加。「法律で点検が義務化された」などと言って家に上がり込み、修理などの契約をせまる。



- 電話で点検を持ちかけたり、突然訪問してきたりする業者を安易に信用して家にあげない。

- 修理や交換を検討するときは、必ず複数の業者から見積もりを取り、サービス内容や料金を比較検討してから契約する。



- 契約した後もクーリング・オフができる場合がある。早めに消費生活センターなどに相談する。

令和8年
2026年

3月

ごみ出しは
次の事に
気をつけて!!

- 生ごみは水を切って出しましょう。
- ごみはきちんと分別を!
- 収集場所は協力してキレイに使いましょう。
- ペットボトルは、周りのラベルとキャップを外してから資源ごみへ。



日	月	火	水	木	金	土
1	2 可燃	3	4	5 ペット 可燃	6	7
8	9 可燃	10	11	12 可燃	13 紙類 布類	14
15 わきえの里 まごころみくろデー	16 可燃	17	18	19 可燃	20 春分の日	21
22	23 缶 不燃 可燃	24	25	26 可燃	27	28
29	30 可燃	31	memo		2 日 月 火 水 木 金 土 1 2 3 4 5 6 7 8 9 10 11 12 13 14 15 16 17 18 19 20 21 22 23 24 25 26 27 28	4 日 月 火 水 木 金 土 1 2 3 4 5 6 7 8 9 10 11 12 13 14 15 16 17 18 19 20 21 22 23 24 25 26 27 28 29 30

●消費相談に関すること
田川郡消費生活センター … ☎0947-22-9040
(相談日:火・木 9:00~16:00)
消費者ホットライン(全国共通) … ☎局番なし 188(イヤヤ)
香春町役場 産業振興課 … ☎0947-32-8406

●ごみ収集に関すること
香春町役場 税務住民課 … ☎0947-32-8400

ごみカレンダー
下高野2、宮尾2、宮尾3地区

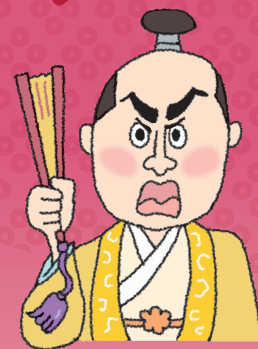


暮らしのレスキューサービスのトラブル



事前の説明も料金提示もないまま作業され…

部屋で害獣を発見して大パニック。急いでスマホで駆除業者を検索し、一番上に表示された手ごろな値段の会社に依頼した。すぐに来てくれたのはよかったが、何の説明もないまま作業を始め、広告とは全く違う高額を請求された。払わなくてはいけないのだろうか。



予期せぬ事態に直面したときこそ冷静に！
複数の会社から見積もりをとり、作業内容や値段を比較・検討すべし！

こんな手口も

- 出先で車が故障し、ネットで探したロードサービス業者に依頼したら高額な請求をされた。
- 鍵開けの業者から「鍵が特殊だから10万円かかる」と言われた。断りたかったが「あなたの個人情報を知っている」とおどされ契約してしまった。



- ネット広告の金額表示をうのみにしない。契約する場合は複数の会社から見積もりをとり、サービス内容や料金を十分に検討する。
- 作業前に料金やサービス内容をしっかり確認。納得できない場合は、きっぱりと断る。
- 緊急を要するトラブルの発生に備え、事前に情報を収集しておくで安心。



令和8年
2026年

4月

ごみ出しは
次の事に
気をつけて!!

- 生ごみは水を切って出しましょう。
- ごみはきちんと分別を!
- 収集場所は協力してキレイに使いましょう。
- かんとびんは分別してから、それぞれの収集日にごみを出してください。



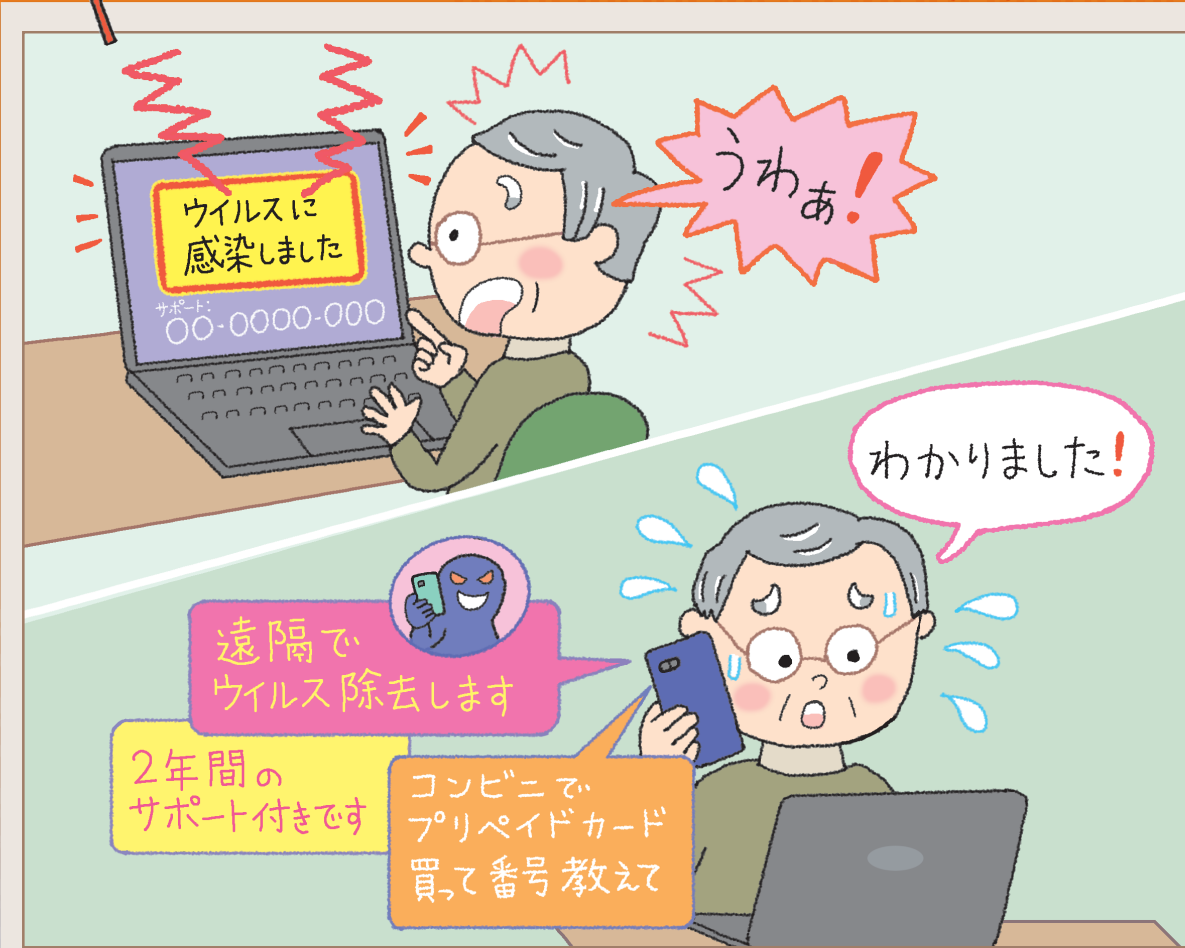
日	月	火	水	木	金	土
3 日月火水木金土 1 2 3 4 5 6 7 8 9 10 11 12 13 14 15 16 17 18 19 20 21 22 23 24 25 26 27 28 29 30 31	5 日月火水木金土 1 2 3 4 5 6 7 8 9 10 11 12 13 14 15 16 17 18 19 20 21 22 23 24 25 26 27 28 29 30		1	2 ビート 可燃	3	4
5	6 可燃	7	8	9 可燃	10 紙類 布類	11
12	13 可燃	14	15 わきえ の里 まごころふれあいセンター	16 可燃	17 心配ごと相談 10時～15時・香泉荘	18
19	20 可燃	21	22	23 可燃	24	25
26	27 缶 不燃 可燃	28	29 昭和の日	30 可燃	memo	

●消費相談に関すること
田川郡消費生活センター … ☎0947-22-9040
(相談日:火・木 9:00~16:00)
消費者ホットライン(全国共通) … ☎局番なし 188(イヤヤ)
香春町役場 産業振興課 … ☎0947-32-8406

●ごみ収集に関すること
香春町役場 税務住民課 … ☎0947-32-8400

ごみカレンダー
下高野2、宮尾2、宮尾3地区

サポート詐欺



突然の警告音と画面に驚いてしまい...

突然、パソコンから警告音が鳴り響き「ウイルスに感染しました」という画面が表示された。サポート会社の連絡先も表示されていたため、すぐに電話。「今すぐ危険を除去する必要がある」と言われ、指示されるままサポート費用10万円を支払ってしまった。



表示されている連絡先には絶対に電話してはいけません！
あわてず、冷静に警告画面を閉じるべし！

こんな手口も

- 表示された連絡先に電話すると、遠隔操作ソフトをインストールするよう指示された。遠隔操作中に「ネットバンクにログインして」と言われ指示通りにすると、勝手に100万円送金されてしまった。
- 証券会社名で送られてきたメールを開き、URLをクリックしてIDや暗証番号などを入力した。その数日後、自分の証券口座が乗っ取られてしまった。



- 警告画面を見て不安になっても断固無視して画面を閉じる。

*閉じられないときは
情報処理推進機構 (IPA) の
ウェブサイト参照



- メールに記載されたURLをうかつにクリックしない。IDや暗証番号を入力する必要があるときは、必ず正規のサイトからログインする。
- セキュリティソフトを導入する。

令和8年
2026年

5月

ごみ出しは
次の事に
気をつけて!!

- 生ごみは水を切って出しましょう。
- ごみはきちんと分別を!
- 収集場所は協力してキレイに使いましょう。
- 充電式電池(リチウムイオン電池など。器具に内蔵されている物を含む)はごみに出さないで。



日	月	火	水	木	金	土
4 日月火水木金土 1 2 3 4	6 日月火水木金土 1 2 3 4 5 6	memo			1	2
5 6 7 8 9 10 11 12 13 14 15 16 17 18 19 20 21 22 23 24 25 26 27 28 29 30	7 8 9 10 11 12 13 14 15 16 17 18 19 20 21 22 23 24 25 26 27 28 29 30	3 憲法記念日	4 みどりの日 可燃	5 こどもの日	6 振替休日	7 ペット 可燃
10	11 可燃	12	13	14 可燃	15 わぎえの里 まごころの里	16
17	18 可燃	19	20	21 可燃	22	23
24	25 金不燃	26	27	28 可燃	29	30
31	可燃					

●消費相談に関すること
田川郡消費生活センター ... ☎0947-22-9040
(相談日:火・木 9:00~16:00)
消費者ホットライン(全国共通) ... ☎局番なし 188(イヤヤ)
香春町役場 産業振興課 ... ☎0947-32-8406

●ごみ収集に関すること
香春町役場 税務住民課 ... ☎0947-32-8400

ごみカレンダー
下高野2、宮尾2、宮尾3地区



SNSがきっかけのトラブル



著名人の写真を見て信用してしまい...

SNSで見かけた、有名な経済アナリストが主催する投資教室の広告。「これは信用できる!」と思い、すぐに入会を決めた。会員限定のチャットでみんながもうけを出していると知り、自分もすぐに100万円を振り込んだが、その後連絡がとれなくなり、お金も返ってこない。



SNSにはあやしい広告が多い。有名人がやっている、みんなもうかっている、などの情報に惑わされず、疑ってかかるべし!

こんな手口も

- 「動画視聴だけで高額報酬」という副業の広告を見て申し込んだ。登録料が必要と言われてお金を振り込んだが、その後仕事はこない。
- SNSで知り合った人から暗号資産への投資を勧められた。「将来一緒に暮らすために」と言われてうれしくなって入金したが、その後連絡が途絶えた。



- SNS上のもうけ話のほとんどはうそ。まず疑ってかかる。
- 世の中に絶対にもうかる投資はない。「簡単にもうかる」「絶対に損しない」などの言葉で勧誘されても相手にしない。
- SNSで話が合う人でも、本当はどんな人物かわからない。信用できるか慎重に判断する。



令和8年
2026年

6月

ごみ出しは
次の事に
気をつけて!!

- 生ごみは水を切って出しましょう。
- ごみはきちんと分別を!
- 収集場所は協力してキレイに使いましょう。
- スプレー缶等は火気の無い場所で、必ず中身を出し切り、不燃ごみで。



日	月	火	水	木	金	土
	1 可燃	2	3	4 ビン ペット 可燃	5	6
7	8 可燃	9	10	11 可燃	12 紙類 布類	13
14	15 わぎえ の里 まごころふれあいセンター 可燃	16	17	18 可燃	19	20
21	22 缶 不燃 可燃	23	24	25 可燃	26 粗大	27
28	29 可燃	30	memo		5 日 月 火 水 木 金 土 1 2 3 4 5 6 7 8 9 10 11 12 13 14 15 16 17 18 19 20 21 22 23 24 25 26 27 28 29 30	7 日 月 火 水 木 金 土 1 2 3 4 5 6 7 8 9 10 11 12 13 14 15 16 17 18 19 20 21 22 23 24 25 26 27 28 29 30 31

●消費相談に関すること
田川郡消費生活センター ... ☎0947-22-9040
 (相談日:火・木 9:00~16:00)
消費者ホットライン(全国共通) ... ☎局番なし 188(イヤヤ)
香春町役場 産業振興課 ... ☎0947-32-8406

●ごみ収集に関すること
香春町役場 税務住民課 ... ☎0947-32-8400

ごみカレンダー
下高野2、宮尾2、宮尾3地区

電気・ガス・携帯電話 契約切り替え のトラブル



「電力・ガス小売全面自由化」により、契約切り替えのトラブルが増加しています。また格安スマホや大手携帯電話会社の格安プランが登場したことで、携帯電話サービスの契約切り替えのトラブルも増えてきました。電気もガスも携帯電話も、長期間にわたる契約です。「安くなる」という業者の言葉で安易に決めず、じっくり検討し、納得してから契約しましょう。

こんな事例も…

- ◆突然自宅に来た業者から「ガス料金を安くできる」と勧誘された。今契約している会社から委託されていると言うのでサインしたが、実際には全く関係のない会社だった。
- ◆家電量販店で格安スマホを勧められて契約。しかし使い方がよくわからず、店舗に聞きに行ったが、サポートを断られた。

これで撃退！

切り替えを検討する際は 会社名や契約条件をよく確認

残念ながら大手電力・ガス会社の名前をかたって勧誘する悪質な業者があります。切り替えを検討する際には、必ず相手の会社名や連絡先を確認。また料金プランを確認するのはもちろん、初期費用の有無や契約解除の条件も確認しましょう。

格安スマホや格安プランは サポート内容を重点チェック！

格安スマホや大手通信会社の格安プランは安い分、これまでと同じサービスやサポートを受けられるとは限りません。料金だけに注目するのではなく、契約前にウェブサイトやパンフレットなどでサポート体制や問い合わせ方法をよく確認しましょう。

契約を解除できる場合もある。 後悔したら早めの相談を！

訪問や電話勧誘で電気・ガスを契約した場合は、クーリング・オフで契約を解除できます。契約を後悔したら、できるだけ早く消費生活センターなどに相談しましょう。



令和8年
2026年

7月

ごみ出しは
次の事に
気をつけて!!

- 生ごみは水を切って出しましょう。
- ごみはきちんと分別を!
- 収集場所は協力してキレイに使いましょう。
- ペットボトルは、周りのラベルとキャップを外してから資源ごみへ。



日	月	火	水	木	金	土
6 日 1 2 3 4 5 6 7 8 9 10 11 12 13 14 15 16 17 18 19 20 21 22 23 24 25 26 27 28 29 30	8 日 1 2 3 4 5 6 7 8 9 10 11 12 13 14 15 16 17 18 19 20 21 22 23 24 25 26 27 28 29	1	2 ビン ペット 可燃	3	4	5
6 可燃	7	8	9 可燃	10 紙類 布類	11	12
12	13 可燃	14	15 わぎえ の里 まごころの里 まごころの里	16 可燃	17 心配ごと相談 10時～15時・香泉荘	18
19	20 海の日 可燃	21	22	23 可燃	24	25
26	27 缶 不燃 可燃	28	29	30 可燃	31	memo

固定資産税 第2期納期限
国民健康保険税 第1期納期限

●消費相談に関すること
田川郡消費生活センター … ☎0947-22-9040
(相談日:火・木 9:00~16:00)
消費者ホットライン(全国共通) … ☎局番なし 188(イヤヤ)
香春町役場 産業振興課 … ☎0947-32-8406

●ごみ収集に関すること
香春町役場 税務住民課 … ☎0947-32-8400

ごみカレンダー
下高野2、宮尾2、宮尾3地区

住宅工事 のトラブル



「水道修理をお願いしたら、作業後に高額な修理費を請求された」「無料点検と言ったのに、しつこく契約を迫られた」など住宅工事に関するトラブルが相次いでいます。住宅の修理や工事は高額なものなので、必ず複数の業者から見積もりをとり、比較検討してから契約することが大切です。

こんな事例も…

- ◆台風で自宅の屋根瓦がずれて困っていたところ、訪問業者が「すぐに作業できる」と言うので依頼。しかし屋根にビニールシートを1枚かけただけで高額な作業料金を提示された。
- ◆訪問業者に「介護保険でリフォームできる」と言われて契約。ところが後日、ケアマネジャーに「その工事は対象外なうえ、介護保険で利用できる上限は20万円」と言われた。

これで撃退!

複数の会社の見積もりをとり 比較検討してから契約する

突然住宅設備が壊れたときなど、焦る気持ちは分かりますが、必ず事前に見積もりをとって金額を確認。できれば複数の会社の見積もりを比較検討して決めましょう。



災害時に付け込む 悪質業者に要注意!

地震や台風などの災害発生時には、混乱に乗じた悪質商法や詐欺が多く発生します。「すぐに修理できます」と近づいてくる業者や、不足している物資を市場価格より高額な値段で販売する業者に注意してください。

損害保険、補助金、介護保険などは 必ず自分で確認を!

業者に「損害保険でできます」「市の補助金が出ます」「介護保険が使えます」などと言われて契約したが、お金が出なかった—というトラブルが多くあります。業者に言われたことをうのみにせず、必ず自分で調べましょう。

令和8年
2026年

8月

ごみ出しは
次の事に
気をつけて!!

- 生ごみは水を切って出しましょう。
- ごみはきちんと分別を!
- 収集場所は協力してキレイに使いましょう。
- かんとびんは分別してから、それぞれの収集日にごみを出してください。



日	月	火	水	木	金	土
7 日月火水木金土 1 2 3 4 5 6 7 8 9 10 11 12 13 14 15 16 17 18 19 20 21 22 23 24 25 26 27 28 29 30 31	9 日月火水木金土 1 2 3 4 5 6 7 8 9 10 11 12 13 14 15 16 17 18 19 20 21 22 23 24 25 26 27 28 29 30	memo				1
2	3 可燃	4	5	6 可燃	7	8
9	10 可燃	11 山の日	12	13 可燃	14 紙類 布類	15 わきえの里 まごころの里
16	17 可燃	18	19	20 可燃 心配ごと相談 10時~15時・香泉荘	21	22
23	24 年 不燃 可燃	25	26	27 可燃	28	29
30	31 可燃 町民税 第2期納期限 国民健康保険税 第2期納期限					

●消費相談に関すること

田川郡消費生活センター … ☎0947-22-9040
(相談日:火・木 9:00~16:00)

消費者ホットライン(全国共通) … ☎局番なし 188(イヤヤ)

香春町役場 産業振興課 … ☎0947-32-8406

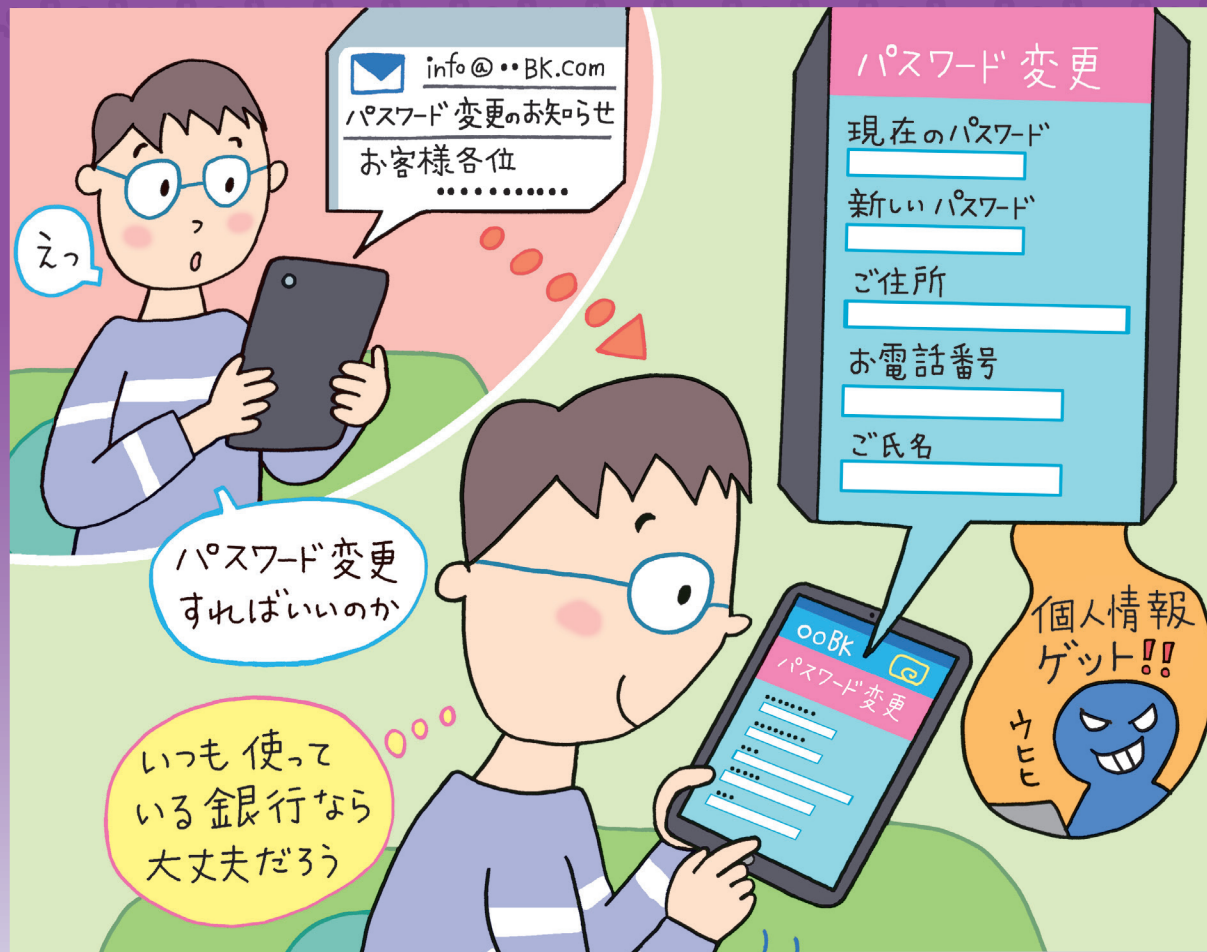
●ごみ収集に関すること

香春町役場 税務住民課 … ☎0947-32-8400

ごみカレンダー

下高野2、宮尾2、宮尾3地区

フィッシング詐欺のトラブル



実在するクレジットカード会社や銀行、ネットショッピングサイトなどを装った電子メールを送り、偽サイトに誘導。ユーザーIDやパスワード、クレジットカードやキャッシュカード番号、暗証番号などを入力させ、個人情報を盗みます。最近はSMS※を悪用したフィッシング詐欺も増加しているので注意が必要です。
 ※電話番号を宛先にして送信するショートメッセージサービス

こんな事例も…

- ◆有名ネットショップの名前で「あなたのIDが不正利用されています」というメールが届き、リンクから偽サイトに誘導された。
- ◆利用しているSNS名義で「不正利用防止のためのご案内」というメールが届き、アカウント情報を入力して返信したところ、アカウントが乗っ取られた。

これで撃退!

記載されているURLには安易にアクセスしない!

携帯電話会社、宅配業者、銀行、カード会社などの名称でSMS・メールが届いても、記載されているURLには安易にアクセスしないようにしましょう。万が一、アクセスしてしまった場合も、ID・パスワード等をすぐに入力しないようにしましょう。

正式なSMS・メールかどうか自分で調べて確認を!

偽のSMSやメール、サイトは巧妙に作成されており、届いたものが正式なものかどうかを見分けることは困難です。自分で調べた携帯電話会社の電話窓口やホームページ等で、SMS・メールの内容やサイトが正式なものであることを確認してからアクセス等をするようにしましょう。

問い合わせ先や公式アプリなど日ごろから備えておく

あらかじめ、携帯電話会社等の電話窓口やホームページのURLを登録したり、携帯電話会社等が提供しているアプリをインストールしておく等、すぐに問い合わせや確認ができるように備えておくとう安心です。

令和8年
2026年

9月

ごみ出しは
次の事に
気をつけて!!

- 生ごみは水を切って出しましょう。
- ごみはきちんと分別を!
- 収集場所は協力してキレイに使いましょう。
- 充電式電池(リチウムイオン電池など。器具に内蔵されている物を含む)はごみに出さないで。



日	月	火	水	木	金	土
8 日 1 2 3 4 5 6 7 8 9 10 11 12 13 14 15 16 17 18 19 20 21 22 23 24 25 26 27 28 29	10 日 1 2 3 4 5 6 7 8 9 10 11 12 13 14 15 16 17 18 19 20 21 22 23 24 25 26 27 28 29 30 31	1	2	3 ペット 可燃	4	5
6	7 可燃	8	9	10 可燃	11 紙類 布類	12
13	14 可燃	15 わきの里 まごころみれ袋デー	16	17 可燃	18 心配ごと相談 10時~15時・香泉荘	19
20	21 敬老の日 可燃	22 国民の休日	23 秋分の日	24 可燃	25	26
27	28 缶 不燃 可燃	29	30	memo		

国民健康保険税 第3期納期限

●消費相談に関すること

田川郡消費生活センター … ☎0947-22-9040
 (相談日:火・木 9:00~16:00)

消費者ホットライン(全国共通) … ☎局番なし 188(イヤヤ)

香春町役場 産業振興課 … ☎0947-32-8406

●ごみ収集に関すること

香春町役場 税務住民課 … ☎0947-32-8400

ごみカレンダー

下高野2、宮尾2、宮尾3地区

架空請求 のトラブル



「メールで契約した覚えのない料金を請求された」「『総合消費料金未納』という封書が届いた」など架空請求の相談が後を絶ちません。請求手段は電子メール、SMS、はがきなど様々で、支払い方法も口座への振り込みのほかプリペイドカードの購入、「支払い番号」を使ったコンビニ払いなど多様化しています。身に覚えのない請求は無視し、絶対に自分から連絡してはいけません。

- こんな事例も…**
- ◆SMSで身に覚えのない大手通販サイトの請求金額の確認が届いた。URLをタップすると、いきなりクレジットカード番号の入力を求められた。
 - ◆「民事訴訟センター」という公的機関のような名で封書が届いた。電話をしたら、お金を払わないと訴えたとおどされた。

これで撃退!

架空請求 見極めのポイント

- ◆宛名（個人名）がない
 - ◆請求の内容に具体性がない
 - ◆社名や住所が記載されていない
 - ◆恐怖心をあおるような言い回しがある
- こんな請求は架空請求です。無視しましょう。

記載されている連絡先には 絶対に自分から電話しない

記載されている連絡先に電話すると、個人情報を知られてしまうので絶対にしてはいけません。不安なときは、記載されている連絡先ではなく、最寄りの警察署や消費生活センターなどに相談しましょう。

一度でもお金を払えば次々と… 絶対にお金は払わないように!

「一度お金を払えば終わるから…」と払ってしまうケースがあります。しかし一度お金を払えば、必ず次々にお金を請求されます。絶対に払ってはいけません。おどされたときは、警察署や消費生活センターに相談してください。

令和8年
2026年
10月

**ごみ出しは
次の事に
気をつけて!!**

- 生ごみは水を切って出しましょう。
- ごみはきちんと分別を!
- 収集場所は協力してキレイに使いましょう。
- スプレー缶等は火気の無い場所で、必ず中身を出し切り、不燃ごみで。

日	月	火	水	木	金	土
9 日月火水木金土 1 2 3 4 5 6 7 8 9 10 11 12 13 14 15 16 17 18 19 20 21 22 23 24 25 26 27 28 29 30	11 日月火水木金土 1 2 3 4 5 6 7 8 9 10 11 12 13 14 15 16 17 18 19 20 21 22 23 24 25 26 27 28 29 30	memo		1 ペット 可燃	2	3
4	5 可燃	6	7	8 可燃	9 紙類 布類	10
11	12 スポーツの日 可燃	13	14	15 わぎえの里 まごころみれセンター 心配ごと相談 10時～15時・香泉荘 可燃	16	17
18	19 可燃	20	21	22 可燃	23 粗大	24
25 わぎえの里 誕生祭	26 缶 不燃 可燃	27	28	29 可燃	30	31

●消費相談に関すること
田川郡消費生活センター … ☎0947-22-9040
(相談日:火・木 9:00~16:00)
消費者ホットライン(全国共通) … ☎局番なし 188(イヤヤ)
香春町役場 産業振興課 … ☎0947-32-8406

●ごみ収集に関すること
香春町役場 税務住民課 … ☎0947-32-8400

ごみカレンダー
下高野2、宮尾2、宮尾3地区

還付金詐欺



役場や年金事務所などの公的機関の職員をかたり、電話で「税金や保険料が還付される」と言って ATM に誘導。うその操作方法を指示してお金を振り込ませる手口です。近年、ネットバンキングを使って振り込ませる手口もみられます。

こんな事例も…

- ◆「インターネットバンキングを利用すると手数料が得になる。口座番号と暗証番号を教えてくださいこちらで手続きをする」と言われた。
- ◆「還付金案内のハガキを送った」と電話があり、利用している金融機関名を伝えた。翌日、その金融機関の職員を名乗る電話があり、ATM に行くよう指示された。

これで撃退!

「お金が返ってくる」という電話は還付金詐欺です!

相手の話は聞かず、すぐに電話を切りましょう。役所等から還付金に関する連絡が電話でくることは絶対にありません。非通知や知らない番号からの電話には出ない、かけ直さないことがトラブル防止に効果的です。

電話の相手から教えられた番号には電話しない

還付金に心当たりがある場合は、自分で役所等の担当部署を調べて連絡し、確認しましょう。電話の相手から教えられた番号に電話をすると、詐欺グループにつながってしまうので、絶対に電話をしてはいけません。

電話機の機能を活用しましょう

不審な電話の対策として、防犯機能や留守番電話機能のついた電話機の導入やナンバー・ディスプレイ機能の導入を検討しましょう。

令和 8 年
2026 年

11 月

ごみ出しは
次の事に
気をつけて!!

- 生ごみは水を切って出しましょう。
- ごみはきちんと分別を!
- 収集場所は協力してキレイに使いましょう。
- ペットボトルは、周りのラベルとキャップを外してから資源ごみへ。



日	月	火	水	木	金	土
1	2 可燃	3 文化の日	4	5 ビン ペット 可燃	6	7
8	9 可燃	10	11	12 可燃	13 紙類 布類	14
15 わぎえ の里 まごころみまご	16 可燃	17	18	19 可燃	20	21
22	23 勤労感謝の日 缶 不燃 可燃	24	25	26 可燃	27	28
29	30 可燃	memo			10 日 月 火 水 木 金 土 1 2 3 4 5 6 7 8 9 10 11 12 13 14 15 16 17 18 19 20 21 22 23 24 25 26 27 28 29 30 31	12 日 月 火 水 木 金 土 1 2 3 4 5 6 7 8 9 10 11 12 13 14 15 16 17 18 19 20 21 22 23 24 25 26 27 28 29 30 31

●消費相談に関すること
田川郡消費生活センター … ☎0947-22-9040
(相談日:火・木 9:00~16:00)
消費者ホットライン(全国共通) … ☎局番なし 188(イヤヤ)
香春町役場 産業振興課 … ☎0947-32-8406

●ごみ収集に関すること
香春町役場 税務住民課 … ☎0947-32-8400

ごみカレンダー
下高野2、宮尾2、宮尾3地区

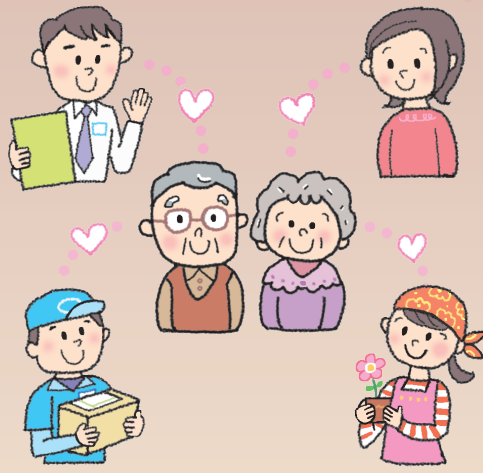
家族で
地域で

高齢者の消費生活を見守りましょう

なぜ見守りが必要なの？

高齢になれば誰しも判断力が低下し、悪質な業者や詐欺に気づきにくくなります。なかにはだまされていることに自分で気づかない高齢者もいます。

高齢者を消費者トラブルから守るためには、家族や地域のみなさんの協力が不可欠です。日ごろからさりげなく高齢者の様子を見守り、いつもと違う様子に気づいたら、積極的に声をかけて消費生活相談につなげてください。



こんな様子に気づいたら…

- 家に見慣れない商品や開けていない段ボール箱がある
- 宅配便や郵便物が急に増えた
- 家に見慣れない車や人の出入りがしょっちゅうある
- 金融機関やコンビニのATMによく行くようになった
- 悩んでいたたり、お金の困っていたりする様子が見られる

「どうしました?」「何かお困りですか?」などと自然に声をかけましょう。消費者トラブルに巻き込まれていたら、消費生活センターなどへの相談を勧めてください。



高齢者に多い消費者トラブルと見守りのポイント

1 携帯電話の契約トラブル

「勧められるままスマホに変えたが使い方がわからない」「知らないオプションに加入していた」「不要な光回線まで契約してしまった」などのトラブルが多発しています。



見守りのポイント

高齢者が携帯電話の新規契約や契約プランの切り替えをする際は、できるだけ家族や知人が同行してサポートすると安心です。

2 催眠商法

日用品の配布や格安販売で高齢者を閉め切った空間に集め、巧みな話術で会場を盛り上げながら、次第に高価な商品を買わせます。



見守りのポイント

イベント会場や店舗の前に高齢者が集まっている様子や、無料配布の呼び込みを見かけたら、消費生活センターなどに情報を提供しましょう。

令和8年
2026年

12月

ごみ出しは
次の事に
気をつけて!!

- 年末年始のごみ収集日程は広報でお知らせします。
- 年末年始はごみの減量化にご協力をお願いします。
- かとびんは分別してから、それぞれの収集日にごみを出してください。



日	月	火	水	木	金	土
11 1 2 3 4 5 6 7 8 9 10 11 12 13 14 15 16 17 18 19 20 21 22 23 24 25 26 27 28 29 30	1 1 2 3 4 5 6 7 8 9 10 11 12 13 14 15 16 17 18 19 20 21 22 23 24 25 26 27 28 29 30	1	2	3 ペット 可燃	4	5
6	7 可燃	8	9	10 可燃	11 紙類 布類	12
13	14 可燃	15 わぎえ の里 まごころふれんど	16	17 可燃	18	19
20	21 可燃	22	23	24 可燃	25	26
27	28 缶 不燃 可燃	29	30	31	memo	

●消費相談に関すること
田川郡消費生活センター … ☎0947-22-9040
(相談日:火・木 9:00~16:00)
消費者ホットライン(全国共通) … ☎局番なし 188(イヤヤ)
香春町役場 産業振興課 … ☎0947-32-8406

●ごみ収集に関すること
香春町役場 税務住民課 … ☎0947-32-8400

ごみカレンダー
下高野2、宮尾2、宮尾3地区