

香春町橋梁長寿命化修繕計画

－個別施設計画（橋梁）－



令和6年3月

1. 目的

管理橋梁の現状と課題を踏まえ、老朽化する道路橋が増大していくなか、従来の事後的な修繕及び架替えから、予防的な修繕及び計画的な架替えへと移行することにより、橋梁の長寿命化、維持更新費の縮減、予算の平準化を図りつつ、道路利用者や第三者に対する安全性・信頼性を確保することを目的とする。

1.1 計画策定の背景と経緯

香春町では、平成24年3月に「香春町 橋梁長寿命化修繕計画」を策定し、主要な橋梁に対し計画的な維持管理に取り組んできた。

一方、平成26年7月に道路法施行規則の一部を改正する省令が施行され、5年に1回の近接目視による定期点検が義務付けられた。これにより、道路法の改正を踏まえ、近接目視による点検や診断を実施した結果、早期補修が必要となる橋梁が顕在化したこともあり、計画的な維持管理方針を定める橋梁長寿命化修繕計画を策定する。

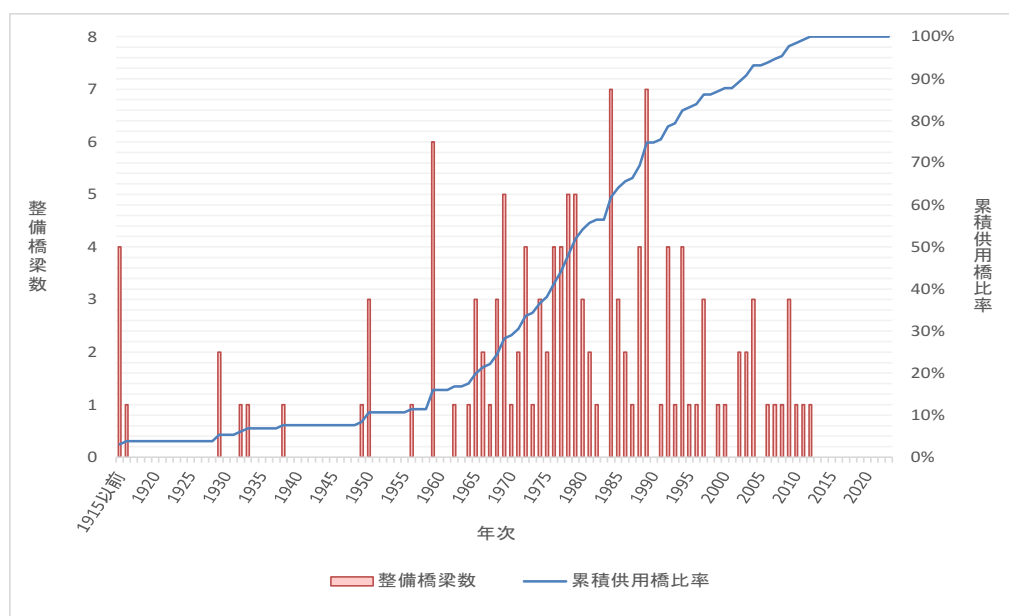


[早期補修が必要となる橋梁]

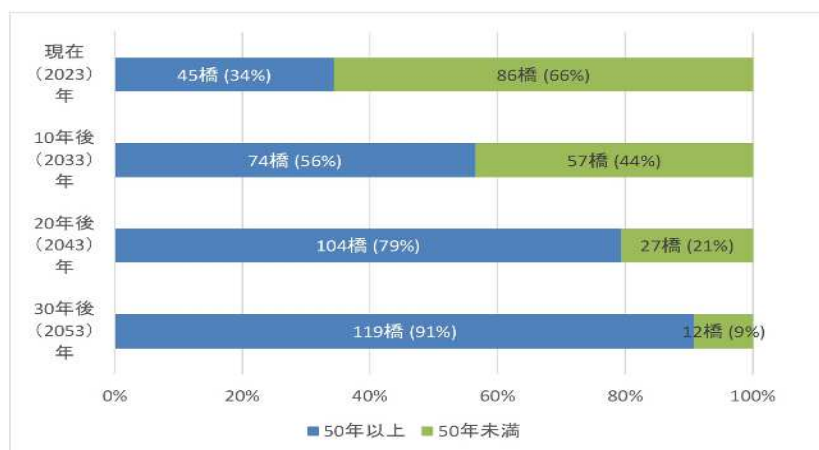
1.2 現状と課題

香春町が管理する道路橋は131橋あり、建設後50年を越える橋梁数の割合は、現在の約34%(45橋)が、10年後には約56%(74橋)、20年後には約79%(104橋)、30年後には約91%(119橋)となり、老朽化が急速に進み維持管理費の増加が予測される。

更には、早期補修が必要となる橋梁や鉄道を跨ぐ重要度が高い橋梁を管理しており、定期点検により状態を把握するとともに確実な対策を実施していく必要がある。



[建設年の分布]



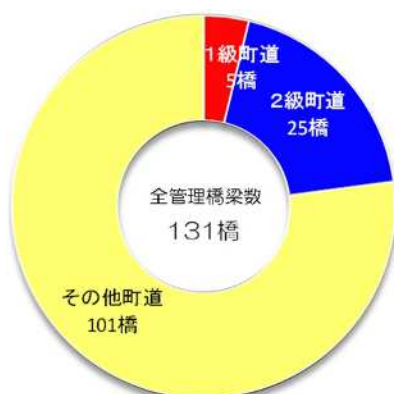
[建設後50年以上経過する橋梁の推移]

2. 対象橋梁

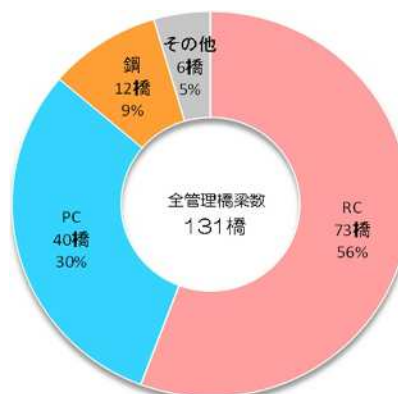
香春町が管理する全道路橋数（橋長2m以上）の131橋を対象に計画を策定する。

2.1 対象橋梁の割合

対象橋梁の路線種別の割合は、1級町道が5橋、2級町道が25橋、その他の町道が101橋となっている。また、橋梁種別の割合は、RC橋が最も多く73橋、PC橋が40橋、鋼橋が12橋となっている。



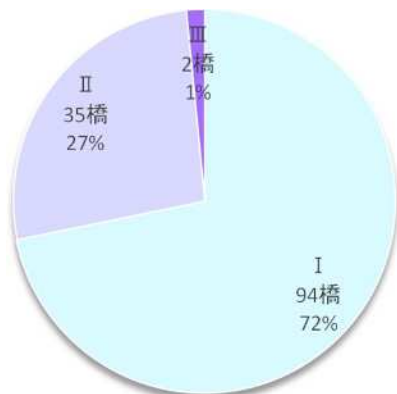
[路線種別の割合]



[橋梁種別の割合]

2.2 対象橋梁の健全性

定期点検により、道路橋毎の健全性の診断を行った結果、Ⅰ（健全）の橋梁が94橋(72%)、Ⅱ（予防保全段階）の橋梁が35橋(27%)、Ⅲ（早期措置段階）の橋梁が2橋(1%)であった。



[健全性の診断の割合]

区分		定義
Ⅰ	健全	構造物の機能に支障が生じていない状態
Ⅱ	予防保全段階	構造物の機能に支障が生じていないが、予防保全の観点から措置を講ずることが望ましい状態。
Ⅲ	早期措置段階	構造物の機能に支障が生じる可能性があり、早期に措置を講ずべき状態。
Ⅳ	緊急措置段階	構造物の機能に支障が生じている、または生じる可能性が著しく高く、緊急に措置を講ずべき状態。

[判定区分表]

3. 橋梁長寿命化修繕計画

措置の優先順位や事業費を基に、5年間の橋梁長寿命化年次計画表を策定する。

3.1 措置優先順位の設定

措置の優先順位については、健全性、社会的影響度、総合的個別条件を考慮して設定する。

3.2 対象橋梁毎の点検時期および措置内容・時期の設定

点検時期および措置内容・時期については、橋梁長寿命化年次計画表に示すとおりであるが、今後の点検・診断結果や予算措置状況等を踏まえ計画を見直す場合がある。

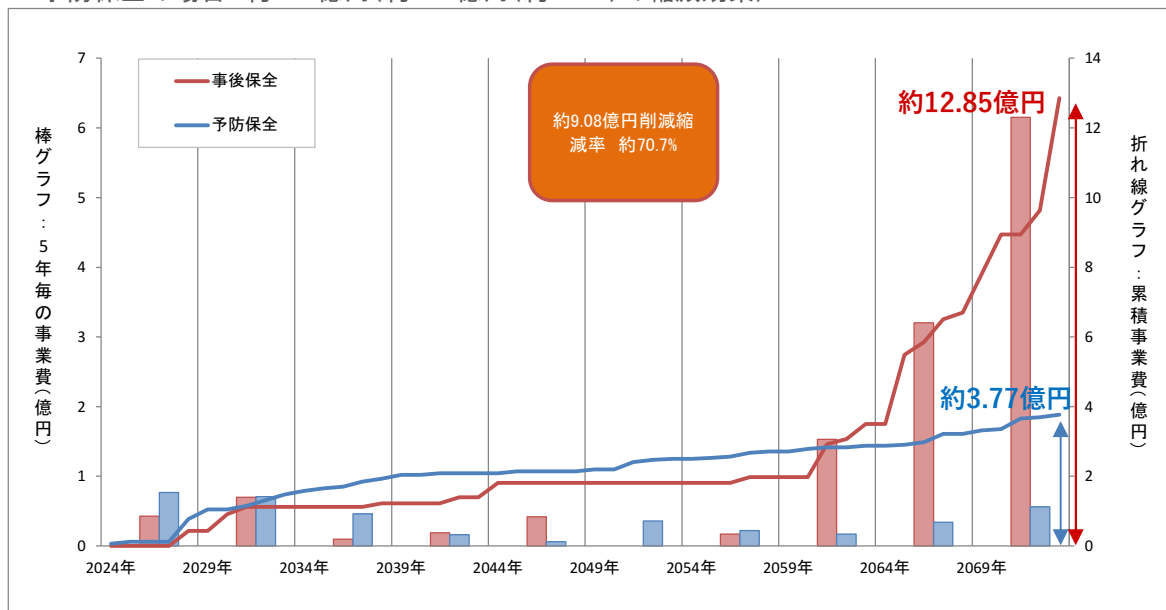
3.3 計画による効果

対症療法的な維持管理（事後保全型）から、損傷が軽微な段階に予防的な修繕等を実施する維持管理（予防保全型）へシフトすることで、橋梁の安全性・信頼性を確保し、ライフサイクルコストの縮減を図る。

[試算結果]

事後保全の場合 約12.85億円

予防保全の場合 約3.77億円(約9.08億円(約70.7%)の縮減効果)



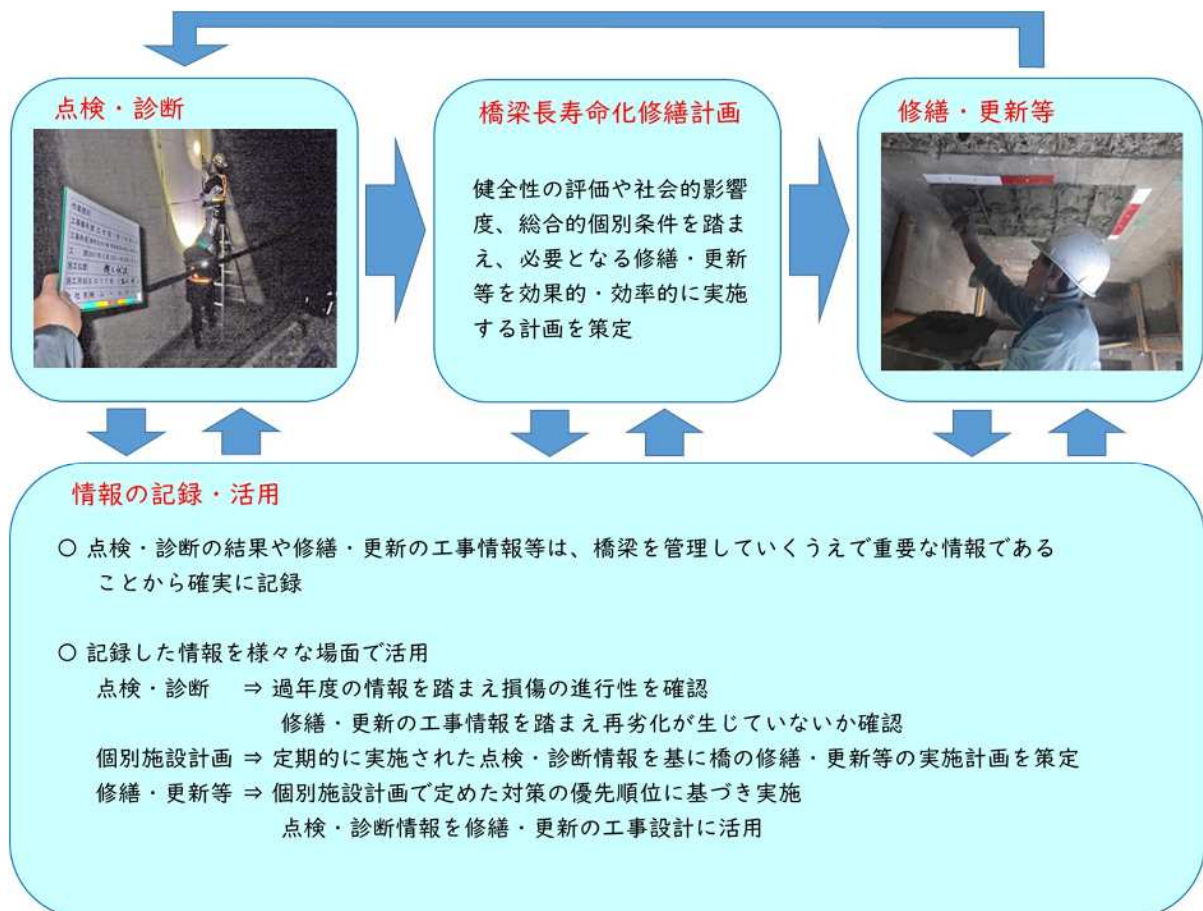
[50年間の維持管理費の試算比較]

4. メンテナンスサイクルの構築

定期的な点検・診断により橋梁の状態を把握し、診断結果や社会的影響度等を踏まえ、対策の年次計画を策定するとともに、計画に基づく予防的な修繕を行う一連の流れのメンテナンスサイクルを構築する。

4.1 情報の保存及び活用

点検・診断や修繕・更新等の情報は、橋梁長寿命化修繕計画の策定や橋梁を維持管理していくうえで重要な情報であることから、各情報を保存するとともに、様々な場面で活用する。



[メンテナンスサイクルのイメージ]

5. 新技術等の活用

厳しい財政状況等を踏まえ、橋梁の維持管理の効率化やコスト削減を図るには新技術・新工法の活用が必須である。そのため橋梁補修工事や橋梁点検において、新技術・新工法の活用を積極的に検討する。

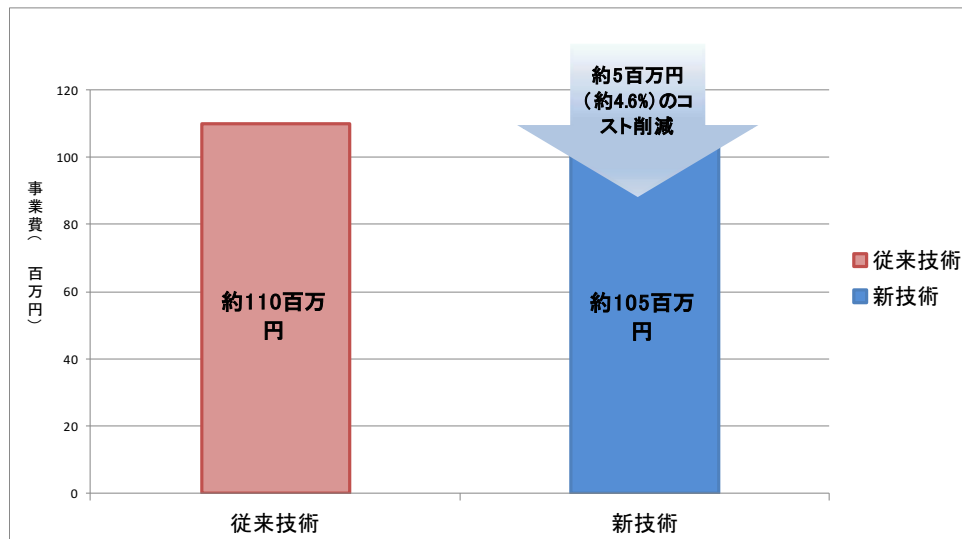
5.1 橋梁補修工事での活用

補修工事において全ての橋梁で設計段階での新技術・新工法の積極的な活用を検討し、5年間で補修予定橋梁4橋において、約500万円（約4.6%）の費用削減を目指す。

【試算結果】

従来技術の場合 約110百万円

新技術の場合 約105百万円（約5百万円（約4.6%の削減効果））



5.2 橋梁点検での活用

橋梁点検において、今後5年間で点検手法ごとに従来技術と新技術の比較検討を行い、新技術・新工法の積極的な活用を目指す。

橋梁点検車や高所作業車を用いた点検において、約1割の新技術の活用を目指す。

6. 集約化・撤去

路線の重要度やう回路の有無、利用状況や地元の意見を踏まえ、橋梁の集約化や撤去について地元との円滑な合意形成を目指す。

今後5年間に1橋程度の橋梁の集約化や撤去を図ることにより、その橋梁における今後50年間に要する点検費・補修費併せて約140万円のコスト縮減を目指す。

意見を拝聴した学識経験者

九州大学 工学研究院 社会基盤部門
濱田 秀則 教授

計画策定担当部署

香春町 建設課 用地庶務係 TEL:0947-32-8405

○ 橋の基本諸元及び健全性

整理番号	1	2	3	4	5	6	7	8
フリガナ	ナガハタバシ	シモゴウラバシ	オキジバシ	ミヤハルバシ	ヨコハシ	ヨコタバシ	オキノバシ	イワラバシ
橋梁名	長畑橋	下香春橋	沖治橋	宮原橋	横尾橋	横田橋	沖殿橋	岩原橋
橋梁番号	1	2	3	4	6	7	8	9
路線種別	1級町道	2級町道	2級町道	2級町道	その他	その他	その他	1級町道
路線名称	中川原～ヒカガ線	前川原～笹形線	山辺～大内原線	古宮～屋敷線	石町～白石線	横田～岩ヶ鼻線	庄ヶ原～湯山原線	古宮～大坪線
路線番号	10	27	18	19	130	116	260	3
所在地	福岡県田川郡香春町大字香春 字唐土原	福岡県田川郡香春町大字香春 字前川原	福岡県田川郡香春町大字塚御所 字山辺	福岡県田川郡香春町大字塚御所 字古宮ヶ鼻	福岡県田川郡香春町大字塚御所 字白石	福岡県田川郡香春町大字塚御所 字横田	福岡県田川郡香春町大字津原 字松ノ下	福岡県田川郡香春町大字香春 字川ノ上
橋長	62.10m	46.20m	26.84m	30.00m	26.60m	27.00m	25.60m	23.60m
幅員	7.00m	5.00m	3.10m	9.77m	4.70m	6.20m	4.80m	6.65m
架設年(西暦)	1972年	1933年	1964年	1978年	1977年	1989年	1977年	1965年
径間数	3	4	3	2	2	2	2	4
材料区分	PC	RC	鋼	RC	鋼	PC	RC	RC
上部工形式	単純、ボスデブ工桁橋	単純、工桁橋	単純、H桁橋	単純、T桁橋	単純、H桁橋	単純、プレテン床版橋	単純、工桁橋	単純、床版橋
下部工形式	重力的橋台、壁式橋脚	重力的橋台、壁式橋脚	重力的橋台、ハイルベント橋脚	重力的橋台、壁式橋脚	重力的橋台、壁式橋脚	重力的橋台、壁式橋脚	重力的橋台、壁式橋脚	逆丁式橋台、壁式橋脚
基礎形式	不明	不明	不明	不明	不明	不明	不明	不明
橋の健全性の診断	II	II	I	I	I	I	II	I

※架設年:推定の場合は() 囲まとする。

整理番号	9	10	11	12	13	14	15	16
フリガナ	タカスバシ	セオオハシ	スイジモリバシ	ヨコカワコセンキヨウ	タニグチコセンキヨウ	カガミヤマバシ	ヨシマツバシ	オオクマバシ
橋梁名	鷹巣橋	瀬戸大橋	水神森橋	横川跨線橋	谷口跨線橋	錦山橋	吉松橋	大熊橋
橋梁番号	10	11	12	13	14	15	16	17
路線種別	その他	その他	その他	その他	その他	2級町道	その他	その他
路線名称	道地丸～町線	石町～大坪線	船原～六本松線	寺田～寛ノ木線	マユ～大谷線	向山～岸福線	川添～藤田線	大熊～倉山谷線
路線番号	84	235	281	66	47	23	274	106
所在地	福岡県田川郡香春町大字塚御所 字中ノ尾	福岡県田川郡香春町大字鏡山 字石町	福岡県田川郡香春町大字柿下 字船原	福岡県田川郡香春町大字塚御所 字西畑	福岡県田川郡香春町大字竹ノ下	福岡県田川郡香春町大字鏡山 字向山	福岡県田川郡香春町大字柿下 字中平田	福岡県田川郡香春町大字塚御所 字アヲ田
橋長	20.80m	27.00m	19.00m	18.80m	10.15m	17.40m	17.75m	16.00m
幅員	3.10m	6.20m	5.80m	2.80m	5.10m	6.20m	5.70m	2.05m
架設年(西暦)	1972年	1991年	1978年	1913年	1997年	1981年	1980年	1913年
径間数	1	2	1	3	1	1	1	3
材料区分	鋼	鋼	鋼	鋼	PC	PC	PC	鋼
上部工形式	単純、H桁橋	単純、プレテン床版橋	単純、H桁橋	連続、H桁橋	単純、プレテン床版橋	単純、プレテン工桁橋	単純、プレテン床版橋	連続、H桁橋
下部工形式	重力的橋台	重力的橋台、壁式橋脚	重力的橋台	重力的橋台、その他(橋脚)	逆丁式橋台	逆丁式橋台	半重力的橋台	重力的橋台、その他(橋脚)
基礎形式	不明	不明	不明	不明	不明	不明	不明	不明
橋の健全性の診断	I	I	I	I	III	II	I	I

※架設年:推定の場合は() 囲まとする。

○ 橋の基本諸元及び健全性

整理番号	17	18	19	20	21	22	23	24
フリガナ	ヤマワタリバス	チンヤママバス	オオイワバス	マエダバス	ナカオバス	ヤシキダバス	アサクラバス	インナベバス
橋梁名	山渡橋	陳山橋	大岩橋	前田橋	中尾橋	鷹敷田橋	朝倉橋	石橋橋
橋梁番号	18	19	20	21	22	23	24	25
路線種別	2線町道	その他	その他	2線町道	その他	2線町道	2線町道	その他
路線名称	水ノヌギ〜西ヶ島線	居尾屋敷〜浦合線	石橋〜石崎線	小山口〜日海線	七曲り〜三本松線	小山口〜日海線	船原〜朝倉線	小ヶ倉〜四王ヶ崎線
路線番号	33	234	208	21	226	21	40	230
所在地	福岡県田川郡香春町大字津原 字坂本	福岡県田川郡香春町大字鏡山 字胡麻畑	福岡県田川郡香春町大字香春 字松尾	福岡県田川郡香春町大字鏡山 字松尾屋敷	福岡県田川郡香春町大字鏡山 字砂田	福岡県田川郡香春町大字鏡山 字寺尾敷	福岡県田川郡香春町大字津下 字高柳	福岡県田川郡香春町大字鏡山 字寺川内
橋長	16.00m	14.02m	13.60m	13.55m	15.00m	15.00m	11.60m	13.50m
幅員	5.85m	3.25m	5.05m	3.20m	6.20m	7.50m	6.20m	4.90m
架設年(西暦)	1938年	1959年	1977年	1959年	2009年	1985年	1976年	2002年
径間数	2	3	1	3	1	1	1	1
材料区分	RC	鋼	PC	鋼	PC	PC	PC	鋼
上部工形式	単軌、桁橋	連続、桁橋	単軌、プレテン床版橋	連続、桁橋	単軌、プレテン床版橋	単軌、プレテン桁橋	単軌、プレテン床版橋	単軌、桁橋
下部工形式	半重式橋台、壁式橋脚	重式橋台、その他(橋脚)	重式橋台	重式橋台、その他(橋脚)	逆T式橋台	重式橋台	重式橋台	その他(橋台)
基礎形式	不明	不明	不明	不明	不明	不明	不明	不明
橋の健全性の診断	I	II	I	II	I	II	I	II

※架設年:推定の場合は() 囲みとする。

整理番号	25	26	27	28	29	30	31	32
フリガナ	ジョウヤマバス	ヨコカワバス	ヒガシタマシ	テラカウチバス	シンドウバルバス	スズムギバス	ハラガワニキョウ	メガネバス
橋梁名	城山橋	横川橋	東谷橋	寺川内橋	新道原橋	鈴妻橋	原川2橋	眼鏡橋
橋梁番号	26	27	28	29	30	31	32	33
路線種別	その他	その他	その他	その他	2線町道	その他	その他	その他
路線名称	古宮〜市島線	井堀〜藤原線	七曲り〜三本松線	寺川内〜寺川内線	道原〜道遊線	居尾敷〜葛ノ木線	キベ田〜大熊早田線	砂田〜七曲り線
路線番号	98	14	226	231	13	68	73	227
所在地	福岡県田川郡香春町大字採銅所 字山辺	福岡県田川郡香春町大字採銅所 字アノイチ	福岡県田川郡香春町大字鏡山 字三本松	福岡県田川郡香春町大字鏡山	福岡県田川郡香春町大字採銅所 字久保田	福岡県田川郡香春町大字採銅所 字原川	福岡県田川郡香春町大字採銅所 字原川	福岡県田川郡香春町大字鏡山 字高
橋長	12.00m	9.60m	9.75m	13.00m	7.75m	9.80m	8.80m	8.60m
幅員	5.20m	5.20m	4.80m	4.00m	7.63m	4.20m	4.00m	4.60m
架設年(西暦)	1967年	1997年	1968年	2010年	1976年	1916年	1950年	1885年
径間数	1	1	1	1	1	2	2	1
材料区分	PC	PC	PC	PC	RC	RC	RC	石
上部工形式	単軌、プレテン床版橋	単軌、プレテン床版橋	単軌、プレテン床版橋	単軌、プレテン床版橋	単軌、床版橋	連続、床版橋	単軌、床版橋	単軌、アーチ橋
下部工形式	重式橋台	逆T式橋台	重式橋台	その他(橋台)	重式橋台	その他(橋台)、壁式橋脚	その他(橋台)、壁式橋脚	その他(橋台)
基礎形式	不明	不明	不明	不明	不明	不明	不明	不明
橋の健全性の診断	II	I	I	I	II	II	II	I

※架設年:推定の場合は() 囲みとする。

○ 橋の基本諸元及び健全性

整理番号	33	34	35	36	37	38	39	40
フリガナ	エキウラバシ	スミノバシ	オオテバルバシ	オオサカバシ	マガリバシ	セトバシ	ドウゴエバシ	ウシノコダバシ
橋梁名	野瀬橋	住野橋	大内原橋	大坂橋	曲り橋	瀬戸橋	道越橋	牛ノ子田橋
橋梁番号	34	35	36	37	38	39	40	42
路線種別	その他	1級町道	2級町道	2級町道	2級町道	2級町道	2級町道	その他
路線名称	原川～石丸川内線	古宮～井堀線	須川～五反田線	門ノ下～浦線	須川～五反田線	二重田～瀬戸線	道原～道越線	牛ノ子田～堤川線
路線番号	79	1	17	41	17	39	13	199
所在地	福岡県田川郡香春町大字塚御所字畑代	福岡県田川郡香春町大字塚御所字スミノウ	福岡県田川郡香春町大字塚御所字中ノ下	福岡県田川郡香春町大字柳下字別	福岡県田川郡香春町大字塚御所字野原	福岡県田川郡香春町大字柳下字瀬戸	福岡県田川郡香春町大字塚御所字ユエラ	福岡県田川郡香春町大字香春字牛子田
橋長	8.20m	8.60m	8.35m	6.60m	8.30m	7.45m	7.30m	7.00m
幅員	4.60m	4.90m	4.45m	7.20m	5.00m	6.80m	4.10m	2.60m
架設年(西暦)	2002年	1972年	1969年	1969年	2000年	1973年	1966年	1956年
径間数	1	1	1	1	1	1	2	1
材料区分	PC	PC	鋼	RC	PC	PC	RC	RC
上部工形式	単軌、プレテン床版橋	単軌、プレテン床版橋	単軌、桁橋	単軌、床版橋	単軌、プレテン床版橋	単軌、プレテン床版橋	連続、桁橋	単軌、床版橋
下部工形式	半重式橋台	重式橋台	重式橋台	重式橋台	重式橋台	半重式橋台	その他(橋台)、壘式橋脚	重式橋台
基礎形式	不明	不明	不明	不明	不明	不明	不明	不明
橋の健全性の診断	I	I	I	I	I	I	I	II

※架設年:推定の場合は() 跡とす。

整理番号	41	42	43	44	45	46	47	48
フリガナ	タニゴバシ	イワタバシ	シモスミノバシ	イシサキバシ	ヤマウエバシ	コンヤノバシ	ハラガワイチキヨウ	カミアサクラバシ
橋梁名	谷後橋	岩田橋	下住野橋	石崎橋	矢山上橋	紺屋橋	原川橋	上朝倉橋
橋梁番号	44	45	46	47	48	49	50	51
路線種別	2級町道	その他	その他	その他	その他	2級町道	その他	2級町道
路線名称	二重田～瀬戸線	蔵掛～川久保線	須田～町浦線	宇津木～藤丸線	知ノ代～牛前線	井ノ木～駕ノ本線	キベ田～大熊早田線	二重田～瀬戸線
路線番号	39	190	99	206	78	59	73	39
所在地	福岡県田川郡香春町大字柳下字谷川	福岡県田川郡香春町大字香春字中野	福岡県田川郡香春町大字塚御所字クワノサ	福岡県田川郡香春町大字香春字松尾	福岡県田川郡香春町大字塚御所字大石	福岡県田川郡香春町大字塚御所字西佛	福岡県田川郡香春町大字塚御所字原川	福岡県田川郡香春町大字柳下字朝倉
橋長	6.90m	6.30m	7.30m	8.90m	6.00m	7.70m	5.85m	6.50m
幅員	5.70m	7.00m	6.22m	4.80m	5.20m	7.60m	4.55m	9.74m
架設年(西暦)	1975年	1976年	1966年	1981年	1982年	1982年	1950年	1975年
径間数	1	1	1	1	1	1	1	1
材料区分	RC	RC	RC	PC	PC	PC	RC	RC
上部工形式	単軌、床版橋	単軌、床版橋	単軌、桁橋	単軌、プレテン床版橋	単軌、プレテン床版橋	単軌、プレテン床版橋	単軌、床版橋	単軌、床版橋
下部工形式	重式橋台	重式橋台	その他(橋台)	重式橋台	逆T式橋台	重式橋台	その他(橋台)	重式橋台
基礎形式	不明	不明	不明	不明	不明	不明	不明	不明
橋の健全性の診断	I	II	II	II	I	I	II	I

※架設年:推定の場合は() 跡とす。

○ 橋の基本諸元及び健全性

整理番号	49	50	51	52	53	54	55	56
フリガナ	カンノンイチゴウキョウ	ナカムラバシ	ヤナギタニバシ	アユガエリバシ	ハンドブチバシ	ハタケダバシ	フルツチバシ	アイマチバシ
橋梁名	観音十号橋	中岩橋	柳谷橋	鮎返橋	はんぶぶら橋	畑田橋	古土橋	合町橋
橋梁番号	52	53	54	55	56	58	59	60
路線種別	その他	2級町道	その他	その他	その他	その他	その他	その他
路線名称	寺田～草ノ木線	尾崎～柳谷線	花古屋～次郎谷線	小野ノ前～ヨコイノ線	後入道～紅岩原線	藤掛～長湯線	久保屋敷～桂松線	白石～合町線
路線番号	66	12	51	60	64	201	221	127
所在地	福岡県田川郡香春町大字採銅所 字相田	福岡県田川郡香春町大字採銅所 字花小屋前	福岡県田川郡香春町大字採銅所 字尾崎	福岡県田川郡香春町大字採銅所 字山ノ神	福岡県田川郡香春町大字採銅所 字鮎返り口	福岡県田川郡香春町大字香春 字久保屋敷	福岡県田川郡香春町大字香春 字久保屋敷	福岡県田川郡香春町大字採銅所 字合町
橋長	10.30m	7.50m	7.85m	7.95m	5.90m	6.40m	5.40m	4.45m
幅員	2.10m	4.80m	2.20m	7.20m	4.40m	5.00m	3.40m	4.00m
架設年(西暦)	1984年	1965年	1965年	1980年	1971年	1978年	1972年	1970年
径間数	1	1	2	1	1	1	1	1
材料区分	PC	RC	RC	PC	RC	PC	RC	RC
上部工形式	単軌、床版橋	単軌、床版橋	連続、床版橋	単軌、プレテン床版橋	単軌、床版橋	単軌、プレテン床版橋	単軌、床版橋	単軌、床版橋
下部工形式	その他(橋台)	重立式橋台	その他(橋台)、ラーメン橋脚(角)	重立式橋台	重立式橋台	重立式橋台	その他(橋台)	重立式橋台
基礎形式	不明	不明	不明	不明	不明	不明	不明	不明
橋の健全性の診断	I	I	I	II	I	II	I	II

※架設年:推定の場合は() 囲みとする。

整理番号	57	58	59	60	61	62	63	64
フリガナ	ヤブノウチバシ	イボリバシ	クロジユウガワバシ	ウエハラバシ	マチウラバシ	ゴタンダバシ	ヤツカバシ	ヒガシヤマバシ
橋梁名	藪ノ内橋	井懸橋	黒中川橋	上原橋	町浦橋	五反田橋2	森塚橋	東山橋
橋梁番号	61	62	63	64	66	68	69	70
路線種別	2級町道	1級町道	その他	その他	その他	その他	その他	その他
路線名称	道原～道嘉線	古宮～井懸線	古宮～市場線	前田～上ノ原線	浦松～岸高線	道原～五反田線	コロ川～宮ノ脇線	東山～宮ノ脇線
路線番号	13	1	98	220	270	57	244	86
所在地	福岡県田川郡香春町大字採銅所	福岡県田川郡香春町大字採銅所	福岡県田川郡香春町大字採銅所	福岡県田川郡香春町大字香春	福岡県田川郡香春町大字中津原	福岡県田川郡香春町大字高野	福岡県田川郡香春町大字高野	福岡県田川郡香春町大字採銅所
橋長	5.00m	4.80m	6.10m	4.60m	5.00m	6.80m	4.10m	4.30m
幅員	5.10m	5.20m	5.85m	2.42m	4.00m	2.60m	2.00m	3.20m
架設年(西暦)	(1974年)	(1959年)	1974年	1979年	(2003年)	(1989年)	1959年	1959年
径間数	1	1	1	1	1	1	1	1
材料区分	RC	RC	RC	RC	RC	RC	石	RC
上部工形式	単軌、床版橋	単軌、桁橋	単軌、床版橋	単軌、床版橋	単軌、BOXカルバート	単軌、床版橋	単軌、その他	単軌、床版橋
下部工形式	重立式橋台	その他(橋台)	重立式橋台	その他(橋台)	BOXカルバート	重立式橋台	重立式橋台	重立式橋台
基礎形式	直接基礎	直接基礎	直接基礎	直接基礎	不明	直接基礎	直接基礎	直接基礎
橋の健全性の診断	II	I	II	I	I	I	I	II

※架設年:推定の場合は() 囲みとする。

○ 橋の基本諸元及び健全性

整理番号	65	66	67	68	69	70	71	72
フリガナ	スギタニバシ	カンノバシニ	トモイケバシ	ナガミツバシ	ヤマナカバシ	ヤマバシ	チノウダバシ	オオタニバシ
橋梁名	杉谷橋	観音橋2	友池橋	長光橋	矢山中橋	矢山中橋	ちのうだ橋	大谷橋
橋梁番号	71	72	73	74	75	76	77	78
路線種別	その他	その他	1線町道	その他	その他	2線町道	その他	その他
路線名称	城石～鴨ヶ谷線	前田～叶屋敷線	朝倉～庄ヶ原線	長光～金山線	知ノ代～牛新線	宮ノ瀬～大石線	畑田～町浦線	マエ～大谷線
路線番号	63	247	5	105	78	16	99	47
所在地	福岡県田川郡香春町大字採銅所	福岡県田川郡香春町大字高野	福岡県田川郡香春町大字高野	福岡県田川郡香春町大字採銅所	福岡県田川郡香春町大字採銅所	福岡県田川郡香春町大字採銅所	福岡県田川郡香春町大字採銅所	福岡県田川郡香春町大字採銅所
橋長	2.50m	4.35m	4.00m	9.90m	7.20m	3.60m	2.80m	6.90m
幅員	5.93m	3.15m	4.00m	4.80m	4.20m	5.10m	4.06m	5.20m
架設年(西暦)	1986年	1929年	(1929年)	2012年	(1993年)	(1989年)	(1984年)	1994年
径間数	1	1	1	1	1	1	1	1
材料区分	RC	石	RC	PC	PC	石	RC	PC
上部工形式	単軌、床版橋	単軌、その他	単軌、床版橋	単軌、プレテン床版橋	単軌、プレテン床版橋	単軌、その他	単軌、床版橋	単軌、プレテン床版橋
下部工形式	重立式橋台	その他(橋台)	重立式橋台	その他(橋台)	重立式橋台	その他(橋台)	重立式橋台	逆立式橋台
基礎形式	直接基礎	直接基礎	直接基礎	不明	直接基礎	直接基礎	直接基礎	不明
橋の健全性の診断	I	I	I	I	I	I	II	I

※架設年:推定の場合は() 囲みとする。

整理番号	73	74	75	76	77	78	79	80
フリガナ	カマブタバシ	サコタニバシ	ドナツカリバシ	ヘボノキバシ	シモカワバシ	ムカイボリバシ	ヒロノバシ	カミタカバシ
橋梁名	釜蓋橋	追谷橋	土手造橋	ヘボノ橋	下川橋	向廻橋	平野橋	上高野橋
橋梁番号	79	80	81	82	83	84	85	86
路線種別	2線町道	その他	その他	その他	その他	その他	その他	2線町道
路線名称	二重田～瀬戸線	川添～二重田線	道手遊り～西畑線	前田～叶屋敷線	白石～合町線	末光～県道64号線	黒中～大平線	町浦～岩丸山線
路線番号	39	279	80	247	127	89	90	25
所在地	福岡県田川郡香春町大字柳下	福岡県田川郡香春町大字柳下	福岡県田川郡香春町大字採銅所	福岡県田川郡香春町大字高野	福岡県田川郡香春町大字採銅所	福岡県田川郡香春町大字採銅所	福岡県田川郡香春町大字採銅所	福岡県田川郡香春町大字高野
橋長	2.15m	4.50m	3.85m	3.80m	4.13m	4.80m	3.10m	3.50m
幅員	5.70m	6.10m	4.10m	8.85m	4.10m	6.50m	4.50m	5.65m
架設年(西暦)	1985年	(1989年)	(1992年)	(2007年)	1984年	(2003年)	1959年	1909年
径間数	1	1	1	1	1	1	1	1
材料区分	RC	RC	RC	RC	RC	RC	石	石
上部工形式	単軌、BOXカルバート	単軌、BOXカルバート	単軌、BOXカルバート	単軌、BOXカルバート	単軌、床版橋	単軌、床版橋	単軌、その他	単軌、その他
下部工形式	BOXカルバート	BOXカルバート	BOXカルバート	BOXカルバート	重立式橋台	重立式橋台	その他(橋台)	その他(橋台)
基礎形式	不明	直接基礎	不明	不明	直接基礎	直接基礎	直接基礎	直接基礎
橋の健全性の診断	I	I	I	I	I	I	I	I

※架設年:推定の場合は() 囲みとする。

○ 橋の基本諸元及び健全性

整理番号	81	82	83	84	85	86	87	88
フリガナ	アユガエリガワニゴウキョウ	ヤマノウチバシ	キリハバシ	ハツタダバシ	シタマチバシ	クロジュウバシ	ツネヤスバシ	ミヤノキバシ
橋梁名	鮎返川2号橋	山ノ内橋	切栗橋	八反田橋	下町橋	黒中橋	常安橋	宮ノ脇橋
橋梁番号	88	89	90	92	93	94	95	96
路線種別	その他	その他	2線町道	その他	その他	その他	その他	その他
路線名称	西側～ヨコイバ線	ユノキ～ヨコイバ線	切羽～恋ヶ浦線	宮原下～原線	横田～町浦線	末光～原道6号線	乙井手～鬼塚屋敷線	東山～宮ノ脇線
路線番号	61	46	34	123	89	89	249	86
所在地	福岡県田川郡香春町大字採銅所 字ヨコイバ	福岡県田川郡香春町大字採銅所	福岡県田川郡香春町大字中津原	福岡県田川郡香春町大字採銅所	福岡県田川郡香春町大字採銅所	福岡県田川郡香春町大字高野	福岡県田川郡香春町大字高野	福岡県田川郡香春町大字採銅所
橋長	10.85m	2.90m	2.80m	2.10m	2.50m	3.00m	2.70m	2.80m
幅員	5.20m	4.55m	13.20m	10.90m	5.14m	5.50m	6.34m	19.10m
架設年(西暦)	1994年	1984年	1974年	(1996年)	1984年	(1985年)	1979年	(1992年)
径間数	1	1	1	1	1	1	1	1
材料区分	PC	RC	RC	RC	RC	RC	RC	鋼
上部工形式	単純、プレテン床版橋	単純、BOXカルバート	単純、床版橋	単純、床版橋	単純、床版橋	単純、BOXカルバート	単純、床版橋	単純、上桁橋
下部工形式	逆丁式橋台	BOXカルバート	その他(橋台)	重力的橋台	重力的橋台	BOXカルバート	重力的橋台	重力的橋台
基礎形式	不明	不明	直接基礎	直接基礎	直接基礎	直接基礎	直接基礎	直接基礎
橋の健全性の診断	I	I	II	I	II	II	I	I

※架設年:推定の場合は() 囲まとする。

整理番号	89	90	91	92	93	94	95	96
フリガナ	アタゴバシ	アユガエリガワイチゴウキョウ	オオタニガワイチゴウキョウ	タニガワバシ	ヤマノカミバシ	オオミノバシ	キリハニゴウキョウ	スナダバシ
橋梁名	愛宕橋	鮎返川1号橋	大谷川1号橋	谷川橋	山ノ神橋	大溝橋	切栗2号橋	砂田橋
橋梁番号	97	98	99	100	102	103	104	105
路線種別	その他	その他	その他	その他	その他	2線町道	その他	その他
路線名称	浦松～肥合線	城石～船ヶ谷線	マエ～大谷線	前田～帯原線	前田～ハギ瓦線	町浦～岩丸山線	切栗～切栗(二)号線	砂田～小長線
路線番号	269	63	47	58	46	25	330	318
所在地	福岡県田川郡香春町大字中津原 字合尻	福岡県田川郡香春町大字採銅所 字合尻	福岡県田川郡香春町大字採銅所 字一反田	福岡県田川郡香春町大字採銅所	福岡県田川郡香春町大字採銅所	福岡県田川郡香春町大字高野	福岡県田川郡香春町大字中津原 字切羽	福岡県田川郡香春町大字麓山 字砂田
橋長	2.95m	6.75m	8.20m	4.40m	3.00m	2.55m	9.30m	13.60m
幅員	9.80m	5.20m	5.20m	2.10m	2.45m	4.30m	4.00m	6.20m
架設年(西暦)	(2004年)	1994年	1950年	(1969年)	2011年	1949年	1962年	2009年
径間数	1	1	1	1	1	1	1	1
材料区分	RC	PC	PC	RC	RC	RC	RC	PC
上部工形式	単純、床版橋	単純、プレテン床版橋	単純、プレテン床版橋	単純、床版橋	単純、床版橋	単純、床版橋	単純、床版橋	単純、プレテン床版橋
下部工形式	その他(橋台)	逆丁式橋台	逆丁式橋台	重力的橋台	その他(橋台)	その他(橋台)	その他(橋台)	逆丁式橋台
基礎形式	直接基礎	不明	不明	直接基礎	不明	直接基礎	不明	不明
橋の健全性の診断	II	I	I	II	I	III	I	I

※架設年:推定の場合は() 囲まとする。

○ 橋の基本諸元及び健全性

整理番号	97	98	99	100	101	102	103	104
フリガナ	オオヌマバシ	イワモトハラバシ	コグレバシ	ヤシキニゴウキョウ	ヤシキサンゴウキョウ	ナカガワライセキバシ	トヤケハナイチゴウキョウ	トヤケハナイチゴウキョウ
橋梁名	大沼橋	岩本原橋	小呉橋	歴数2号橋	歴数3号橋	中川原半原橋	とやけばな1号橋	とやけばな2号橋
橋梁番号	106	107	108	110	111	112	113	114
路線種別	その他	その他	その他	その他	その他	その他	その他	その他
路線名称	大沼～旗原線	京尾～岩本原線	小呉～砂田線	ワキ～八反田線	鳥敷～倉山線	水付～下原田線	杉谷～中タイワ線	杉谷～中タイワ線
路線番号	333	316	318	120	124	361	359	359
所在地	福岡県田川郡香春町大字中津原	福岡県田川郡香春町大字採銅所	福岡県田川郡香春町大字鏡山字三反田	福岡県田川郡香春町大字採銅所	福岡県田川郡香春町大字採銅所	福岡県田川郡香春町大字春春字現塚	福岡県田川郡香春町大字鏡山字鏡ノ木尾	福岡県田川郡香春町大字鏡山
橋長	5.00m	4.70m	6.10m	4.15m	3.05m	46.70m	3.00m	5.00m
幅員	4.25m	2.86m	6.95m	6.20m	12.60m	4.22m	6.70m	5.25m
架設年(西暦)	1984年	(1988年)	1978年	(1989年)	1988年	1989年	1979年	1979年
径間数	1	1	1	1	1	2	1	1
材料区分	RC	RC	RC	RC	RC	PC	RC	RC
上部工形式	単軌、床版橋	単軌、床版橋	単軌、床版橋	単軌、床版橋	単軌、床版橋	単軌、ボスラン床版橋	単軌、BOXカルバート	単軌、床版橋
下部工形式	重方式橋台	重方式橋台	重方式橋台	重方式橋台	重方式橋台	重方式橋台、壁式橋脚	BOXカルバート	重方式橋台
基礎形式	直接基礎	直接基礎	不明	直接基礎	直接基礎	不明	不明	直接基礎
橋の健全性の診断	I	I	I	I	I	I	II	I

※架設年:推定の場合は() 囲みとする。

整理番号	105	106	107	108	109	110	111	112
フリガナ	ホコタチバシ	クレムカイダニバシ	クレヤシキバシ	カシワキバシイチゴウキョウ	シモカマガマバシ	シモタニゴキョウ	シモアサクラバシ	ナベタバシ
橋梁名	ほこたて橋	呉向谷橋	呉屋敷橋	柏ノ木橋1号橋	下鎌倉橋	下谷倉橋	下朝倉橋	鍋田橋
橋梁番号	115	116	117	118	119	120	121	122
路線種別	その他	その他	その他	その他	その他	その他	その他	その他
路線名称	東谷～呉屋敷線	東谷～呉屋敷線	東谷～呉屋敷線	柏ノ木～長ヶ原線	猪ノ尻～瀬戸線	猪ノ尻～瀬戸線	猪ノ尻～瀬戸線	中早田～猪ノ尻線
路線番号	360	360	360	370	377	377	377	376
所在地	福岡県田川郡香春町大字鏡山	福岡県田川郡香春町大字鏡山字山神	福岡県田川郡香春町大字鏡山字菜尾	福岡県田川郡香春町大字中津原	福岡県田川郡香春町大字柗下字樋ノ口	福岡県田川郡香春町大字柗下字八反田	福岡県田川郡香春町大字柗下字八反田	福岡県田川郡香春町大字柗下
橋長	4.50m	6.35m	7.50m	3.60m	4.00m	6.20m	5.50m	3.10m
幅員	4.40m	5.10m	5.05m	5.10m	2.60m	3.00m	2.40m	3.10m
架設年(西暦)	1969年	1968年	1968年	1986年	1979年	1978年	1976年	(1987年)
径間数	1	1	1	1	1	1	1	1
材料区分	RC	PC	RC	RC	RC	RC	RC	RC
上部工形式	単軌、床版橋	単軌、プレアチ床版橋	単軌、T桁橋	単軌、床版橋	単軌、床版橋	単軌、床版橋	単軌、床版橋	単軌、床版橋
下部工形式	重方式橋台	重方式橋台	重方式橋台	重方式橋台	重方式橋台	その他(橋台)	重方式橋台	重方式橋台
基礎形式	直接基礎	不明	不明	直接基礎	直接基礎	直接基礎	不明	直接基礎
橋の健全性の診断	II	I	II	I	I	I	I	I

※架設年:推定の場合は() 囲みとする。

○ 橋の基本諸元及び健全性

整理番号	113	114	115	116	117	118	119	120
フリガナ	スナダバシニゴウキョウ	カンワノキバシニゴウキョウ	サカバシイチゴウキョウ	サカバシタシニゴウキョウ	イワモハラニゴウキョウ	ヤナギタニバシニゴウキョウ	ヤブノウチニゴウキョウ	アマギバシ
橋梁名	砂田橋2号橋	柏ノ木橋2号橋	坂ノ下橋1号橋	坂ノ下橋2号橋	岩本原2号橋	柳谷橋2号橋	敷ノ内2号橋	甘木橋
橋梁番号	123	124	125	126	127	128	129	130
路線種別	その他	その他	その他	その他	その他	その他	その他	2級町道
路線名称	小泉～砂田線	才立～柏ノ木線	手水場～坂ノ下線	手水場～坂ノ下線	京尾～岩本原線	タツノキ～細小ノ道線	長尾～前田線	前田～藪田線
路線番号	318	381	401	401	316	392	406	111
所在地	福岡県田川郡香春町大字麓山	福岡県田川郡香春町大字中津原	福岡県田川郡香春町大字中津原	福岡県田川郡香春町大字中津原	福岡県田川郡香春町大字探銅所	福岡県田川郡香春町大字探銅所 宇尾橋	福岡県田川郡香春町大字探銅所 宇前田	福岡県田川郡香春町大字探銅所 宇下藪田
橋長	4.45m	2.25m	4.20m	3.10m	2.50m	7.95m	9.05m	24.40m
幅員	5.00m	9.80m	8.10m	5.40m	3.20m	5.20m	4.00m	8.70m
架設年(西暦)	(2008年)	(1992年)	2004年	(2004年)	1988年	1997年	1994年	1999年
径間数	1	1	1	1	1	1	1	2
材料区分	RC	RC	RC	RC	RC	PC	PC	PC
上部工形式	単軌、床版橋	単軌、BOXカルバート	単軌、BOXカルバート	単軌、床版橋	単軌、床版橋	単軌、プレテン床版橋	単軌、プレテン床版橋	単軌、プレテン床版橋
下部工形式	重力的橋台	BOXカルバート	BOXカルバート	重力的橋台	重力的橋台	逆丁式橋台	半重力的橋台	重力的橋台、壁式橋脚
基礎形式	直接基礎	不明	不明	直接基礎	直接基礎	不明	不明	不明
橋の健全性の診断	I	I	I	I	I	I	I	I

※架設年:推定の場合は() 囲まとする。

整理番号	121	122	123	124	125	126	127	128
フリガナ	タニガチバシ	アジミバシ	コマビキバシ	ナラノキバシ	サルワタリバシ	ムギタバシ	サヤノモトバシ	カモシタバシ
橋梁名	谷口橋	味見橋	駒引橋	ナラノ木橋	猿渡橋	麦田橋	サヤノ本橋	柳下橋
橋梁番号	131	132	133	134	135	136	137	138
路線種別	その他	その他	その他	その他	その他	その他	その他	その他
路線名称	谷口屋敷～ユノキ線	市場～町線	駒引～橋ノ谷線	ナラノ木～栗ノ木線	猿渡～馬落し線	麦田～宇津木線	サヤノ本～川添線	尾辺田～外畑線
路線番号	410	413	421	219	214	211	273	427
所在地	福岡県田川郡香春町大字探銅所	福岡県田川郡香春町大字探銅所 宇市場	福岡県田川郡香春町大字麓山 宇原郷田	福岡県田川郡香春町大字香春 宇五反田	福岡県田川郡香春町大字香春 宇五反田	福岡県田川郡香春町大字香春 宇麦田	福岡県田川郡香春町大字柳下 宇尾辺田	福岡県田川郡香春町大字柳下 宇尾辺田
橋長	3.50m	20.71m	13.40m	4.30m	6.95m	9.00m	3.10m	18.70m
幅員	3.55m	5.30m	5.20m	6.10m	4.10m	3.80m	4.60m	8.25m
架設年(西暦)	1984年	1932年	2006年	(1989年)	1971年	1977年	(1989年)	1980年
径間数	1	2	1	1	1	1	1	1
材料区分	RC	RC	PC	RC	RC	PC	RC	PC
上部工形式	単軌、床版橋	単軌、桁橋	単軌、プレテン床版橋	単軌、床版橋	単軌、床版橋	単軌、プレテン床版橋	単軌、床版橋	単軌、プレテン床版橋
下部工形式	重力的橋台	重力的橋台、壁式橋脚	逆丁式橋台	その他(橋台)	その他(橋台)	重力的橋台	重力的橋台	重力的橋台
基礎形式	直接基礎	不明	不明	直接基礎	不明	不明	直接基礎	不明
橋の健全性の診断	I	I	I	II	II	II	I	I

※架設年:推定の場合は() 囲まとする。

○ 橋の基本諸元及び健全性

整理番号	129	130	131
フリガナ	カトバシニコウキョウ	カミアズミバシ	キタズズムギバシ
橋梁名	門田橋2号橋	上味見橋	北鈴菱橋
橋梁番号	139	140	141
路線種別	その他	その他	その他
路線名称	楠ノ木～門線	門田～野添線	鈴菱～アアブチ線
路線番号	87	88	440
所在地	福岡県田川郡香春町大字採銅所	福岡県田川郡香春町大字採銅所	福岡県田川郡香春町大字採銅所 字アアブチ
橋長	6.00m	8.20m	11.00m
幅員	5.30m	5.00m	3.10m
架設年(西暦)	(1988年)	2009年	1965年
径間数	1	1	1
材料区分	PC	RC	鋼
上部工形式	単軌、床版橋	単軌、BOXカルバート	単軌、H桁橋
下部工形式	その他(橋台)	BOXカルバート	非重力式橋台
基礎形式	直接基礎	不明	不明
橋の健全性の診断	I	I	I

※ 架設年:推定の場合は() 置くとする。

香春町 橋梁長寿命化年次計画表

(単位:千円)

整理 番号	橋梁名	架設 年次	供用 年数	橋長(m)	幅員(m)	最新の点検結果		対策の内容・時期					措置	全体概算 事業費 (税抜)	
						点検年度	判定区分	2024年	2025年	2026年	2027年	2028年			
13	谷口跨線橋	1997	26	10.15	5.10	2021	III		●	○				修繕	18,170
94	大溝橋	1949	74	2.55	4.30	2021	III	×	橋梁から函渠(BOXカルバート)へ更新する。					撤去	1,390
25	城山橋	1967	56	12.00	5.20	2020	II	●	○					修繕	20,880
20	前田橋	1959	64	13.55	3.20	2021	II		○					監視	
18	陳山橋	1959	64	14.62	3.25	2021	II		○					監視	
1	長畑橋	1972	51	62.10	7.00	2020	II		○				●	修繕	56,070
2	下香春橋	1933	90	46.20	5.00	2020	II		○				●	修繕	14,540
22	屋敷田橋	1985	38	15.05	7.50	2020	II		○					監視	
14	鏡山橋	1981	42	17.40	6.20	2020	II		○					監視	
29	新道原橋	1976	47	7.75	7.63	2020	II		○					監視	
57	藪ノ内橋	(1974)	(49)	5.00	5.10	2020	II		○					監視	
83	切妻橋	1974	49	2.50	13.20	2021	II			○				監視	
30	鈴妻橋	1916	107	9.80	4.20	2020	II		○					監視	
7	沖殿橋	1977	46	25.60	4.80	2021	II		○					監視	
103	とやげばな1号橋	1979	44	3.00	6.70	2021	II			○				監視	
31	原川2橋	1950	73	8.80	4.00	2020	II		○					監視	
47	原川1橋	1950	73	5.85	4.55	2021	II			○				監視	
56	合町橋	1970	53	4.45	4.00	2020	II		○					監視	
105	ほこたて橋	1969	54	4.50	4.40	2021	II			○				監視	
125	猿渡橋	1971	52	6.95	4.10	2020	II		○					監視	

※架設年次および供用年数の()書きは推定である。

香春町 橋梁長寿命化年次計画表

(単位:千円)

整理 番号	橋梁名	架設 年次	供用 年数	橋長(m)	幅員(m)	最新の点検結果		対策の内容・時期					措置	全体概算 事業費 (税抜)	
						点検年度	判定区分	2024年	2025年	2026年	2027年	2028年			
59	黒中川橋	1974	49	6.10	5.55	2021	II			○				監視	
43	下住野橋	1966	57	7.30	6.22	2020	II		○					監視	
86	黒中橋	(1985)	(38)	3.00	5.50	2020	II		○					監視	
126	麦田橋	1977	46	9.00	3.80	2020	II		○					監視	
40	牛ノ子田橋	1956	67	7.00	2.60	2021	II			○				監視	
64	東山橋	1959	64	4.30	3.20	2021	II			○				監視	
92	谷川橋	(1969)	(54)	4.40	2.10	2022	II				○			監視	
124	ナラノ木橋	(1989)	(34)	4.30	6.10	2022	II				○			監視	
42	岩田橋	1976	47	6.30	7.00	2020	II		○					監視	
44	石崎橋	1981	42	8.90	4.80	2021	II			○				監視	
52	鮎返橋	1980	43	7.95	7.20	2020	II		○					監視	
54	畑田橋	1978	45	6.40	5.00	2021	II			○				監視	
107	呉屋敷橋	1968	55	7.50	5.05	2021	II			○				監視	
71	ちのうだ橋	(1984)	(39)	2.80	4.06	2020	II		○					監視	
85	下町橋	1984	39	2.50	5.14	2021	II			○				監視	
89	愛宕橋	(2004)	(19)	2.95	9.80	2020	II		○					監視	
24	石鍋橋	2002	21	13.50	4.90	2021	II			○				監視	
12	横川跨線橋	1913	110	18.80	2.80	2021	I			○				監視	
16	大熊橋	1913	110	16.00	2.05	2021	I			○				監視	
21	中尾橋	2009	14	15.00	6.20	2020	I		○					監視	

※架設年次および供用年数の()書きは推定である。

香春町 橋梁長寿命化年次計画表

(単位:千円)

整理 番号	橋梁名	架設 年次	供用 年数	橋長(m)	幅員(m)	最新の点検結果		対策の内容・時期					措置	全体概算 事業費 (税抜)	
						点検年度	判定区分	2024年	2025年	2026年	2027年	2028年			
8	岩原橋	1965	58	23.60	6.65	2020	I		○					監視	
3	沖治橋	1964	59	26.84	3.10	2020	I		○					監視	
17	山渡橋	1938	85	16.00	5.85	2020	I		○					監視	
4	宮原橋	1978	45	30.00	9.77	2021	I		○					監視	
9	鷹巢橋	1972	51	20.80	3.10	2020	I		○					監視	
36	大坂橋	1969	54	6.60	7.20	2020	I		○					監視	
122	味見橋	1932	91	20.71	5.30	2020	I		○					監視	
15	吉松橋	1980	43	17.75	5.70	2021	I			○				監視	
120	甘木橋	1999	24	24.40	8.70	2020	I		○					監視	
128	柿下橋	1980	43	18.70	8.25	2020	I		○					監視	
50	中村橋	1965	58	7.50	4.80	2020	I		○					監視	
53	はんどぶち橋	1971	52	5.90	4.40	2021	I			○				監視	
58	井堀橋	(1959)	(64)	4.80	5.20	2020	I		○					監視	
5	横尾橋	1977	46	26.60	4.70	2021	I		○					監視	
11	水神森橋	1978	45	19.00	5.50	2020	I		○					監視	
6	横田橋	1989	34	27.00	6.20	2020	I		○					監視	
102	中川原井堰橋	1989	34	46.70	4.22	2021	I		○					監視	
34	住野橋	1972	51	8.60	4.90	2021	I			○				監視	
35	大内原橋	1969	54	8.35	4.45	2021	I			○				監視	
39	道越橋	1966	57	7.30	4.10	2020	I		○					監視	

※架設年次および供用年数の()書きは推定である。

香春町 橋梁長寿命化年次計画表

(単位:千円)

整理 番号	橋梁名	架設 年次	供用 年数	橋長(m)	幅員(m)	最新の点検結果		対策の内容・時期					措置	全体概算 事業費 (税抜)	
						点検年度	判定区分	2024年	2025年	2026年	2027年	2028年			
67	友池橋	(1929)	(94)	4.00	4.00		I		○					監視	
70	矢山橋	(1969)	(54)	3.60	5.10		I				○			監視	
80	上高野橋	1909	114	3.50	5.65		I			○				監視	
104	とやげばな2号橋	1979	44	5.00	5.25		I		○					監視	
23	朝倉橋	1976	47	11.60	6.20		I		○					監視	
38	瀬戸橋	1973	50	7.45	6.80		I			○				監視	
46	紺屋園橋	1982	41	7.70	7.60		I			○				監視	
10	瀬戸大橋	1991	32	27.00	6.20		I			○				監視	
41	谷後橋	1975	48	6.90	5.70		I			○				監視	
48	上朝倉橋	1975	48	6.50	9.74		I			○				監視	
45	矢山上橋	1992	31	6.00	5.20		I			○				監視	
90	鮎返川1号橋	1994	29	6.75	5.20		I			○				監視	
73	釜蓋橋	1985	38	2.15	5.70		I			○				監視	
129	門田橋2号橋	(1988)	(35)	6.00	5.30		I					○		監視	
37	曲り橋	2000	23	8.30	5.00		I			○				監視	
69	矢山中橋	(1993)	(30)	7.20	4.20		I					○		監視	
81	鮎返川2号橋	1994	29	10.85	5.20		I			○				監視	
123	駒引橋	2006	17	13.40	5.20		I			○				監視	
66	観音橋2	1929	94	4.35	3.15		I			○				監視	
95	切葉2号橋	1962	61	9.30	4.00		I			○				監視	

※架設年次および供用年数の()書きは推定である。

香春町 橋梁長寿命化年次計画表

(単位:千円)

整理 番号	橋梁名	架設 年次	供用 年数	橋長(m)	幅員(m)	最新の点検結果		対策の内容・時期					措置	全体概算 事業費 (税抜)	
						点検年度	判定区分	2024年	2025年	2026年	2027年	2028年			
32	眼鏡橋	1885	138	8.60	4.60	2021	I			○				監視	
27	東谷橋	1968	55	9.75	4.80	2021	I			○				監視	
91	大谷川1号橋	1950	73	8.20	5.20	2021	I			○				監視	
55	古土橋	1972	51	5.40	3.40	2021	I			○				監視	
63	家塚橋	1959	64	4.10	2.00	2021	I			○				監視	
79	平野橋	1959	64	3.10	4.50	2021	I			○				監視	
106	呉向谷橋	1968	55	6.35	5.10	2021	I			○				監視	
131	北鈴麦橋	1965	58	11.00	3.10	2020	I		○					監視	
99	小呉橋	1978	45	6.10	6.95	2021	I			○				監視	
109	下鎌釜橋	1979	44	4.00	2.60	2021	I			○				監視	
110	下谷5橋	1978	45	6.20	3.00	2021	I			○				監視	
111	下朝倉橋	1976	47	5.50	2.40	2021	I			○				監視	
75	土手造橋	(1992)	(31)	3.85	4.10	2022	I					○		監視	
19	大岩橋	1977	46	13.60	5.05	2020	I		○					監視	
60	上原橋	1979	44	4.60	2.42	2021	I			○				監視	
87	常安橋	1979	44	2.70	6.34	2021	I			○				監視	
108	柏ノ木橋1号橋	1986	37	3.60	5.10	2021	I			○				監視	
127	サヤノ本橋	(1989)	(34)	3.10	4.60	2022	I					○		監視	
115	坂ノ下橋1号橋	2004	19	4.20	8.10	2021	I			○				監視	
26	横川橋	1997	26	9.60	5.20	2021	I			○				監視	

※架設年次および供用年数の()書きは推定である。

香春町 橋梁長寿命化年次計画表

(単位:千円)

整理 番号	橋梁名	架設 年次	供用 年数	橋長(m)	幅員(m)	最新の点検結果		対策の内容・時期					措置	全体概算 事業費 (税抜)	
						点検年度	判定区分	2024年	2025年	2026年	2027年	2028年			
33	駅浦橋	2002	21	8.20	4.60	2021	I			○				監視	
72	大谷橋	1994	29	6.90	5.20	2021	I			○				監視	
118	柳谷橋2号橋	1997	26	7.95	5.20	2021	I			○				監視	
119	藪ノ内2号橋	1994	29	9.05	4.00	2021	I			○				監視	
49	観音1号橋	1984	39	10.50	2.10	2021	I			○				監視	
62	五反田橋2	(1989)	(34)	6.80	2.60	2022	I					○		監視	
65	杉谷橋	1986	37	2.50	5.93	2021	I			○				監視	
74	追谷橋	(1989)	(34)	4.50	6.10	2022	I					○		監視	
77	下川橋	1984	39	4.13	4.10	2021	I			○				監視	
82	山ノ内橋	1984	39	2.90	4.55	2021	I			○				監視	
88	宮ノ脇橋	(1992)	(31)	2.80	19.10	2022	I					○		監視	
97	大沼橋	1984	39	5.00	4.25	2021	I			○				監視	
98	岩本原橋	(1988)	(35)	4.70	2.86	2022	I					○		監視	
100	屋敷2号橋	(1989)	(34)	4.15	6.20	2022	I					○		監視	
101	屋敷3号橋	1988	35	3.05	12.60	2021	I			○				監視	
112	銅田橋	(1987)	(36)	3.10	3.10	2022	I					○		監視	
114	柏ノ木橋2号橋	(1992)	(31)	2.25	9.80	2022	I					○		監視	
117	岩本原2号橋	1988	35	2.50	3.20	2021	I			○				監視	
121	谷口橋	1984	39	3.50	3.55	2021	I			○				監視	
51	柳谷橋	1995	28	7.85	2.20	2021	I			○				監視	

※架設年次および供用年数の()書きは推定である。

香春町 橋梁長寿命化年次計画表

(単位:千円)

整理 番号	橋梁名	架設 年次	供用 年数	橋長(m)	幅員(m)	最新の点検結果		対策の内容・時期					措置	全体概算 事業費 (税抜)	
						点検年度	判定区分	2024年	2025年	2026年	2027年	2028年			
84	八反田橋	(1996)	(27)	2.10	10.90	2022	I					○		監視	
28	寺川内橋	2010	13	13.00	4.00	2022	I					○		監視	
61	町浦橋	(2003)	(20)	5.00	4.00	2022	I					○		監視	
68	長光橋	2012	11	9.90	4.80	2022	I					○		監視	
76	へぼノ木橋	(2007)	(16)	3.80	8.85	2022	I					○		監視	
78	向堀橋	(2003)	(20)	4.80	6.50	2022	I					○		監視	
93	山ノ神橋	2011	12	3.00	2.45	2022	I					○		監視	
96	砂田橋	2009	14	13.60	6.20	2021	I					○		監視	
113	砂田橋2号橋	(2008)	(15)	4.45	5.00	2022	I					○		監視	
116	坂ノ下橋2号橋	(2004)	(19)	3.10	5.40	2022	I					○		監視	
130	上味見橋	2009	14	8.20	5.00	2021	I					○		監視	

※架設年次および供用年数の()書きは推定である。