

# 福岡県 農業用ため池 位置図

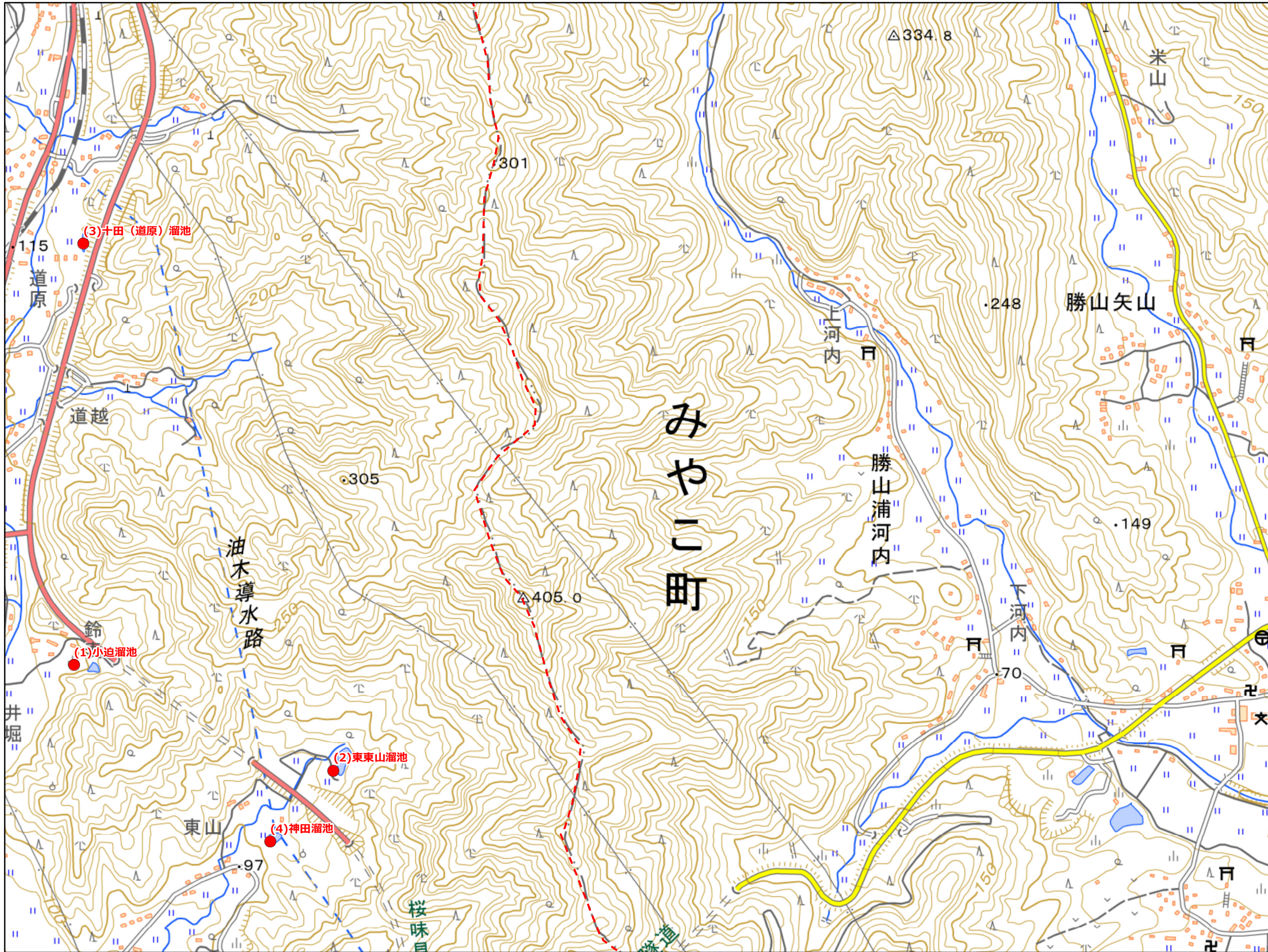
香春町 B2

1:10,000



- 防災重点農業用ため池
- その他農業用ため池
- 行政界

| NO  | コード番号     | 名称       | 総貯水量<br>(千m3) | 堤高<br>(m) | 堤頂長<br>(m) |
|-----|-----------|----------|---------------|-----------|------------|
| (1) | 406010017 | 小迫溜池     | 0.8           | 4.0       | 25.0       |
| (2) | 406010020 | 東東山溜池    | 2.5           | 3.0       | 50.0       |
| (3) | 406010044 | 十田(道原)溜池 | 0.6           | 2.1       | 42.0       |
| (4) | 406010046 | 神田溜池     | 1.6           | 2.5       | 32.0       |



令和3年3月 水土里ネット福岡作成

【連絡先】

「この地図は、国土地理院長の承認を得て、同院発行の電子地形図25000を複製したものである。(承認番号 令元情複、第537号)」

香春町 産業振興課 TEL: 0947-32-8406

